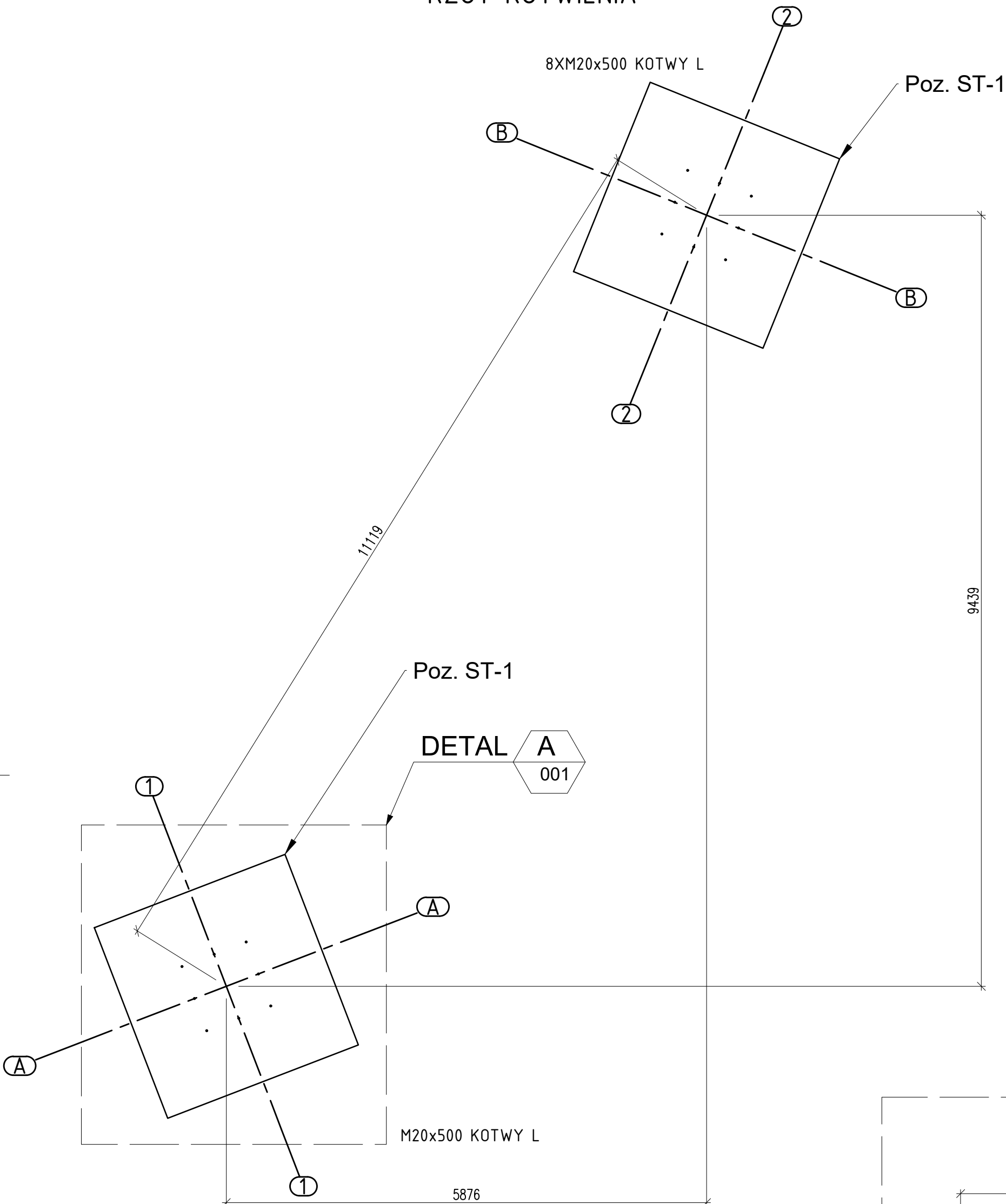
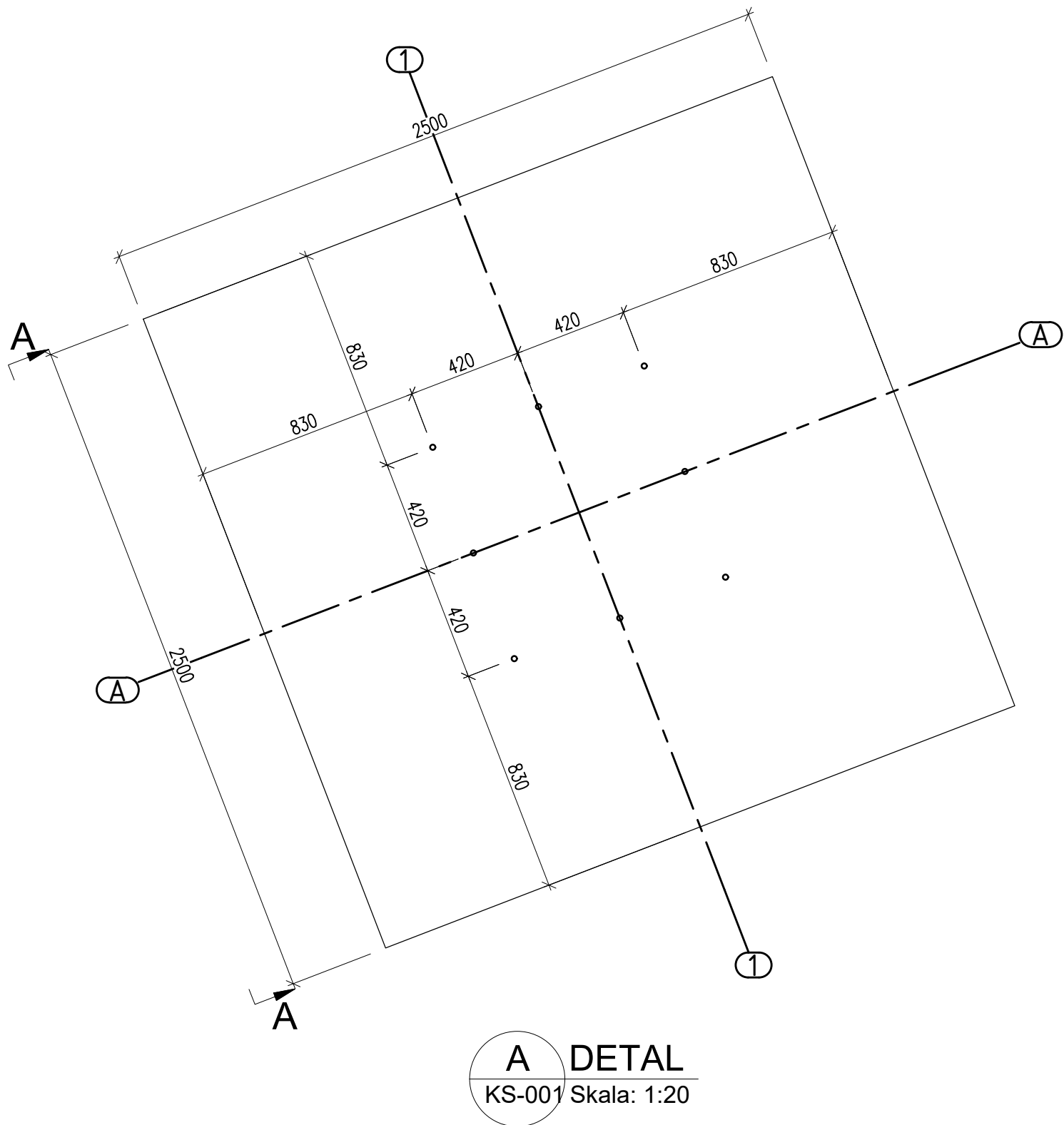
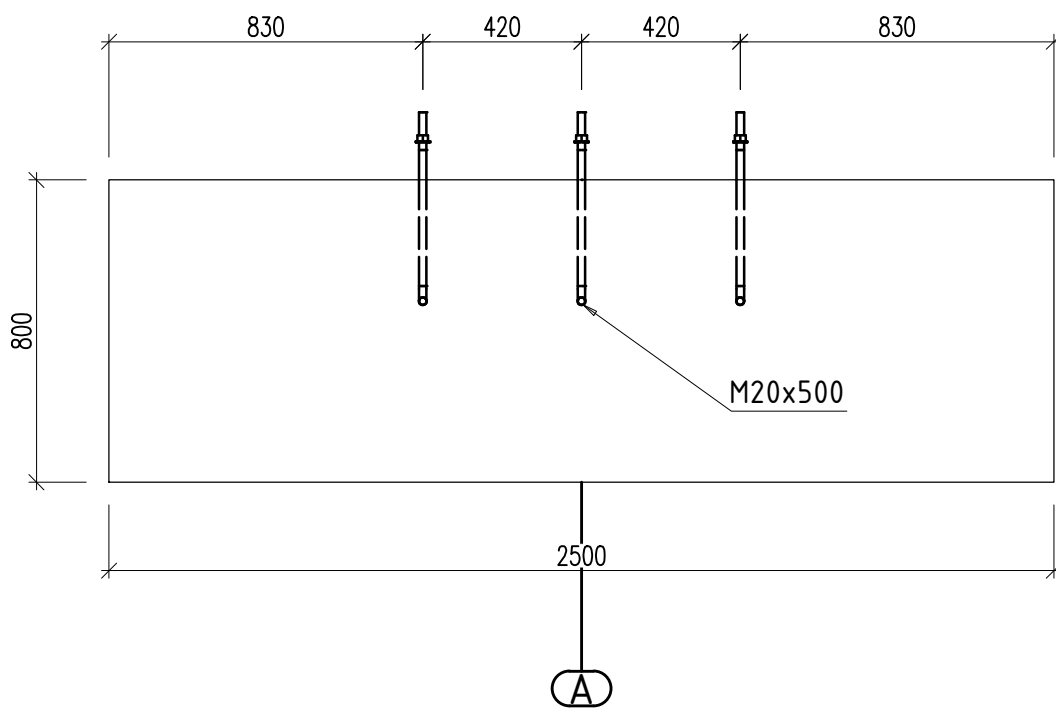


RZUT KOTWIENIA



- Uwaga:
- Projekt wykonawczy należy zweryfikować pod kątem ostatecznych wytycznych pozostałych branż. Należy szczególnie zwrócić uwagę na rodzaj zastosowanych podpór oraz siły działające na konstrukcję.
  - Materiały do spawania przyjmować zgodnie z przyjętą technologią spawania (instrukcją technologiczną spawania opracowaną przez wytwórnę konstrukcji stalowej).
  - Wysokość spoin pachwinowych nieoznaczonych wykonać jako 0.7 grubości cieńszego z łączonych elementów, spoiny pachwinowe wykonać po całym obwodzie łączonych elementów, nieoznaczone spoiny czołowe wykonać na pełen przetop przekroju łączonego.
  - Podstawowym dokumentem odniesienia jest PN-EN 1090.
  - Przed przystąpieniem do prefabrykacji wykonać pomiary sprawdzające. W przypadku rozbieżności należy dokonać korekty projektowanych elementów konstrukcyjnych w porozumieniu z Projektantem.
  - Główne wymiary elementów konstrukcyjnych należy sprawdzić na montażu.
  - Ostre krawędzie stępić.
  - Zabezpieczenie antykorozyjne konstrukcji stalowych wykonać do stopnia C-3 przez ocynkowanie ogniowe albo malowanie zestawem malarskim epoksydowo - poliuretanowym (podkład powłoka epoksydowa, nawierzchnia powłoka poliuretanowa, kolor powłoki nawierzchniowej uzgodnić z użytkownikiem).
  - Wykonawca, przed przystąpieniem do robót zobowiązany jest do zapoznania się z dokumentacją, a w przypadku pytań lub niejasności do kontaktu z Projektantem.
  - Do połączeń śrubowych stosować wyroby śrubowe wg norm (zestaw śruby: śruba, nakrętka, 2xpodkładka):
    - śruby klasy 8.8 wg PN-EN ISO 4014,
    - nakrętki klasy 8 wg PN-EN ISO 4032,
    - podkładki twardości 200HV wg PN-EN ISO 7089.
  - Łączniki zabezpieczone przez ocynkowanie zgodnie z PN-EN ISO 10683, PN-EN ISO 10684.
  - Uszkodzoną powłokę malarską przy wykonywaniu dodatkowych elementów, uzupełnić przez malowanie.
  - Montaż konstrukcji zgodnie z opisem technicznym.

Przekrój A - A



Klasa wykonania konstrukcji  
stalowych EXC2  
Gatunek stali S235

TEMAT

Plenerowa estrada na terenie rekreacyjno – kulturalnym w Toruniu – Czerniewicach

ADRES

87-100 Toruń, Czerniewice, nr działki: 602; obręb 76

INWESTOR

Gmina Miasta Toruń, ul Wały gen. Sikorskiego 8, 87-100 Toruń

TYTUŁ

RZUT KOTWIENIA

	DATA	IMIĘ I NAZWISKO	UPRAWNIENIA	PODPIS	
zamawiający	03.06.2022				
opracował	03.06.2022	inż. bud. Maria Szulczewska	UAN-KZ-7210/296/85		
projektował	03.06.2022	mgr inż. Jarosław Śliwczyński			
POWŁOKA None		Pracownia projektowa Jarosław Śliwczyński ul. Grochowa 27, 88-100 Inowrocław NIP 556 265 61 68 695 950 412 jaroslaw.sliwczyński@gmail.com			
MATERIAŁ C25/30					
SKALA	ARKUSZ	RYSUNEK	STADIUM	NR RYS.	REWIZJA
1:20,1:50	A2	KS-001	P.W.	KS-001	Rev0