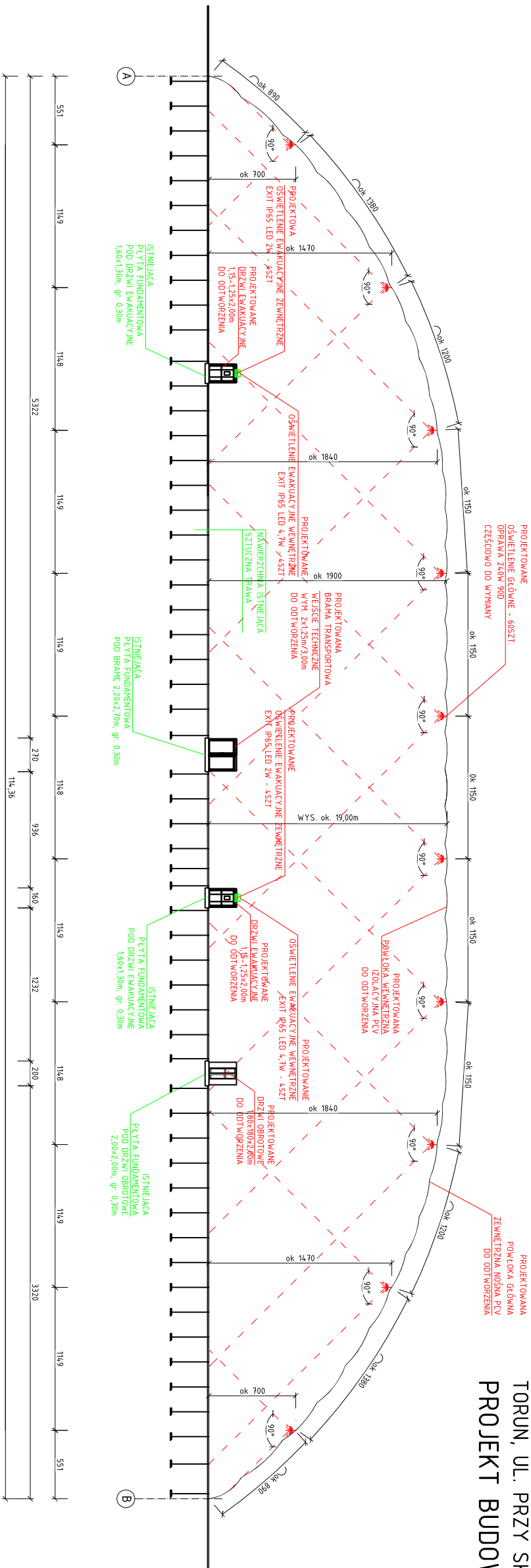


PRZEKRÓJ A-A



PRZECIEK P R Z E K R O J E
ZADASZENIE PNEUMATYCZNE
TORUŃ, UL. PRZY SKARPIE 2A DZIAŁKA NR 18/10, 79/8
PROJEKT BUDOWLANY PROJEKT BUDOWLANY SKALA 1:400

DANE TECHNICZNE POWŁOKI ZEWNĘTRZNEJ:

- gramatura: 1200 gr/m² (+/- 5 %)
- wytrzymałość na rozciąganie:
 - osnowa min. 5500 N/5cm
 - wążek min. 5300 N/5cm
- odporność na rozdarcie:
 - osnowa: min. 950 N
 - wążek: min. 900
- średnia siła zrywająca zgrzewów: min. 5000 N/5 cm

DANE TECHNICZNE POWŁOKI WEWNĘTRZNEJ:

- gramatura: 500 gr/m² (+/- 5 %)
- wytrzymałość na rozciąganie:
 - osnowa min. 2500 N/5cm
 - wążek min. 2500 N/5cm
- odporność na rozdarcie:
 - osnowa: min. 300 N
 - wążek: min. 250 N
- średnia siła zrywająca zgrzewów: min. 3000 N/5 cm
- translucentność powłoki przy długości fali 550 nm: min. 45 %

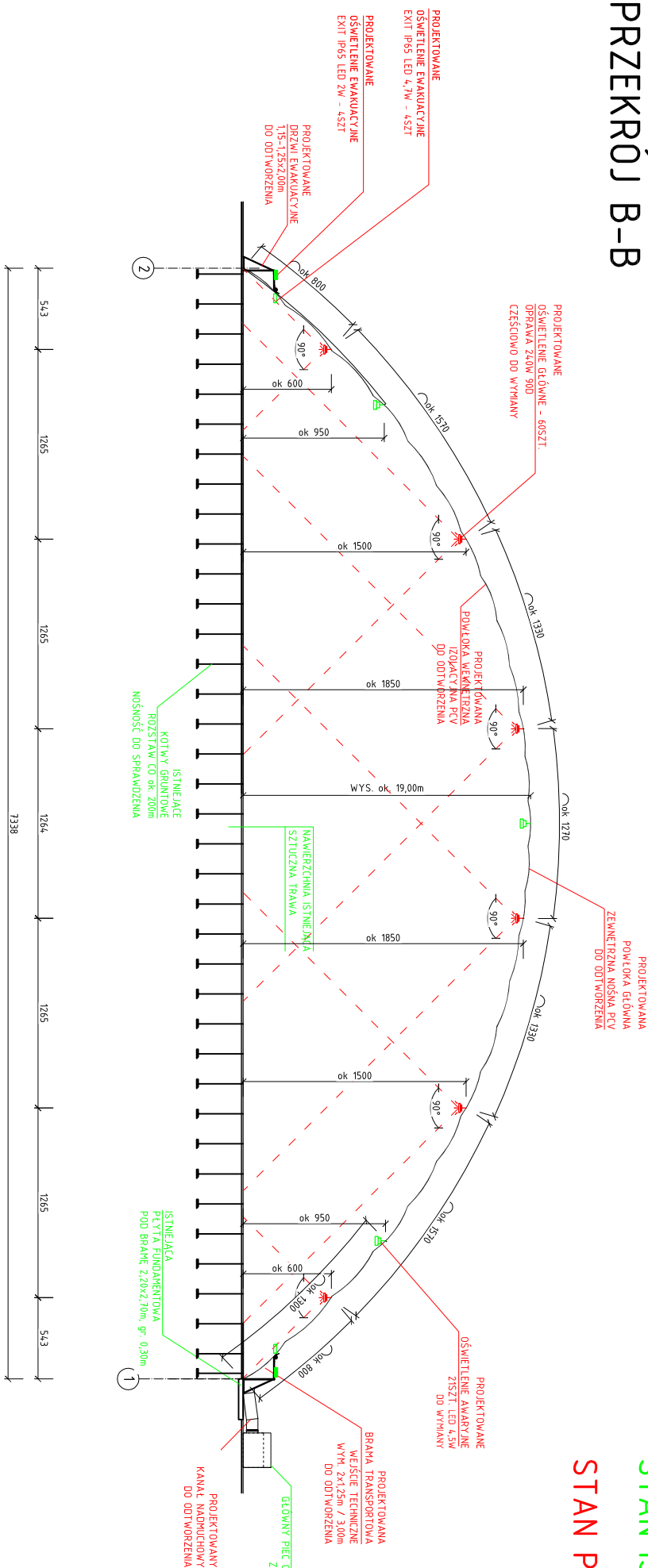
POWŁOKA WYPOSAŻONA JEST W:

- rękaw do drzwi awaryjnych - 4 szt.,
- wloty nadmuchowe,
- wlot obiegu zamkniętego,
- system przepustów powietrza pomiędzy membranami,
- - system mocowań z fartuchami.

OŚWIETLIENIE:

- główne led 24,0w - 60szt.,
- awaryjne led 4,5w - 21szt.,
- ewakuacyjne exit ip65 led 2w - 4szt.,
- ewakuacyjne exit ip65 led 4,7w - 4szt.

PRZEKRÓJ B-B



STAN ISTNIEJĄCY
STAN PROJEKTOWANY

JEDNOSTKA PROJEKTOWA:	TP PROJEKT-TOM TORUŃSKIE PRAWO PRACOWNIA ARCHYTEKTONICZNA "PROJEKT-TOM"		
TEMAT:	PROJEKT ODTWORZENIA ZADASZENIA PNEUMATYCZNEGO PEŁNOWYMIAROWEGO BOISKA DO PIŁKI NOŻNEJ ZE SZTUCZNA TRAWĄ W LOKALIZACJI UL. PRZY SKARPIE W TORUNIU		
ADRES:	UL. PRZY SKARPIE 2A, 87-100 TORUŃ	DATA:	SKALA: 1:400
INWESTYCJA:	GNIMIA MIŁASTA TORUŃ,	08.2022	
INWESTOR:	UL. WAŁY GEN. SIKORSKIEGO 8, 87-100 TORUŃ	STADIUM:	PROJEKT BUDOWLANY
BRANŻA:	ARCHITEKTURA	NR. UPR.:	PODPIS:
PROJEKTANT:	MGR INŻ. ARCH. ANDRZEJ SKROBSZ	246/SWOKK/2016	
PRZEDMIOT RYSU:	PRZECIEK	NR. PROJEKTU:	NR. RYSUNKU: PB.03
KOPIOWANIE ORAZ POWIELANIE DOKUMENTACJI BEZ ZGODY AUTORA ZABRONIONE. WSZELKIE PRAWA ZASTRZEŻONE			