

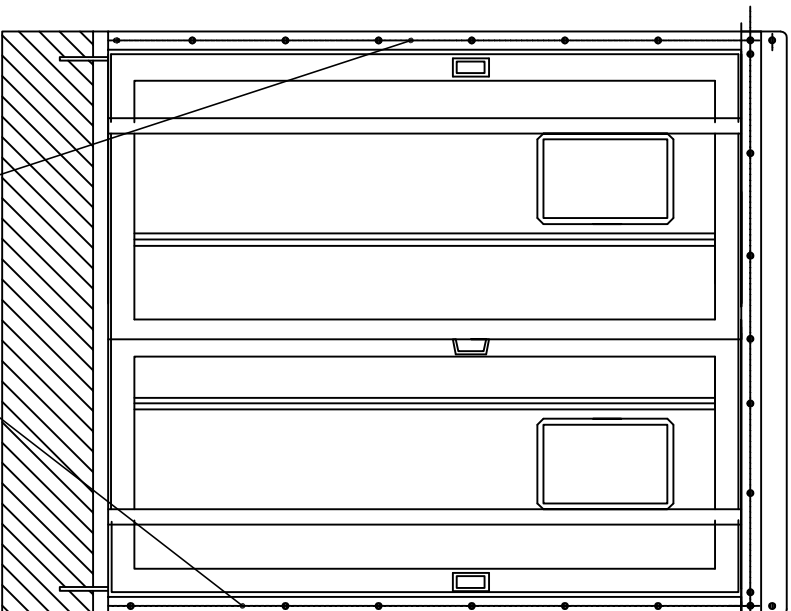
# DRZWI

# OBROTOWE

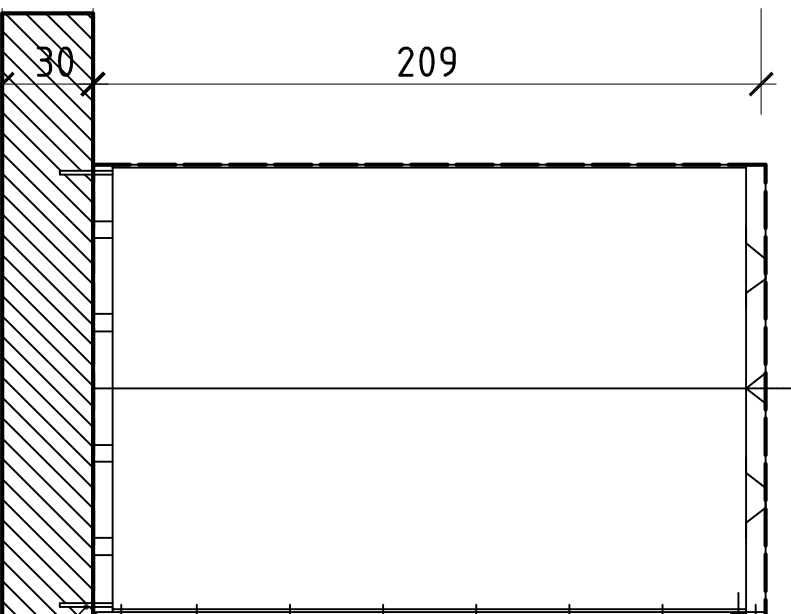
## ZADASZENIE

## PNEUMATYCZNE

WIDOK Z PRZODU



WIDOK Z BOKU



TORUŃ, UL. PRZY SKARPIE 2A  
PROJEKT BUDOWLANY

DZIAŁKA NR 18/10, 79/8  
SKALA 1:25

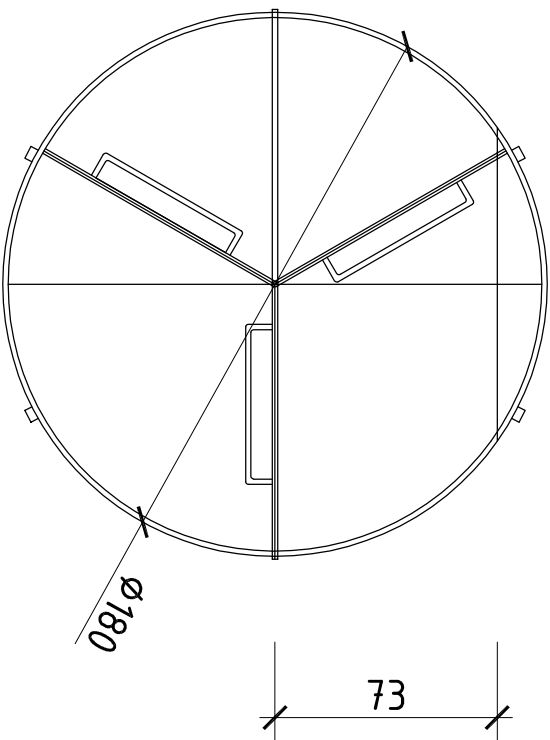
WOREK WYPEŁNIONY  
PIASKIEM

ŁĄCZENIE DRZWI  
Z POWŁOKĄ PCV

ŚRUBA ŻYWIČNA M12  
DO BETONU

ŁĄCZENIE DRZWI  
Z POWŁOKĄ PCV

WIDOK Z GÓRY



JEDNOSTKA PROJEKTOWA:	TP PROJEKT-TOM TOMASZ PAWLAK PRACOWNIA ARCHITEKTONICZNA "PROJEKT-TOM" UL. H. REJA 22A/79 41-400 WYSŁOWICE NIP: 222038374 TEL. 503910202		
TEMAT:	PROJEKT ODTWORZENIA ZADASZENIA PNEUMATYCZNEGO PEŁNOWYMIAROWEGO BOISKA DO PIŁKI NOŻNEJ ZE SZTUCZNĄ TRAWĄ W LOKALIZACJI UL. PRZY SKARPIE W TORUNIU		
ADRES INWESTYCJI:	UL. PRZY SKARPIE 2A, 87-100 TORUŃ	DATA:	SKALA:
INWESTOR:	UL. WAŁY GEN. SIKORSKIEGO 8, 87-100 TORUŃ	08.2022	1:25
BRANŻA:	ARCHITEKTURA	STADIUM:	PROJEKT BUDOWLANY
PROJEKTANT:	MGR INŻ. ARCH. ANDRZEJ SKROBSZ	NR. UPRÁWIENI:	PODPIS:
PRZEDMIOT RYSU:	DRZWI OBROTOWE	NR PROJEKTU:	NR RYSUNKU:
		01/08/22	PB.08
KOPLOWANIE ORAZ POWIELANIE DOKUMENTACJI BEZ ZGODY AUTORA ZABRONIONE. WSZELKIE PRAWA ZASTRZEŻONE			