

DRZWI EWAKUACYJNE

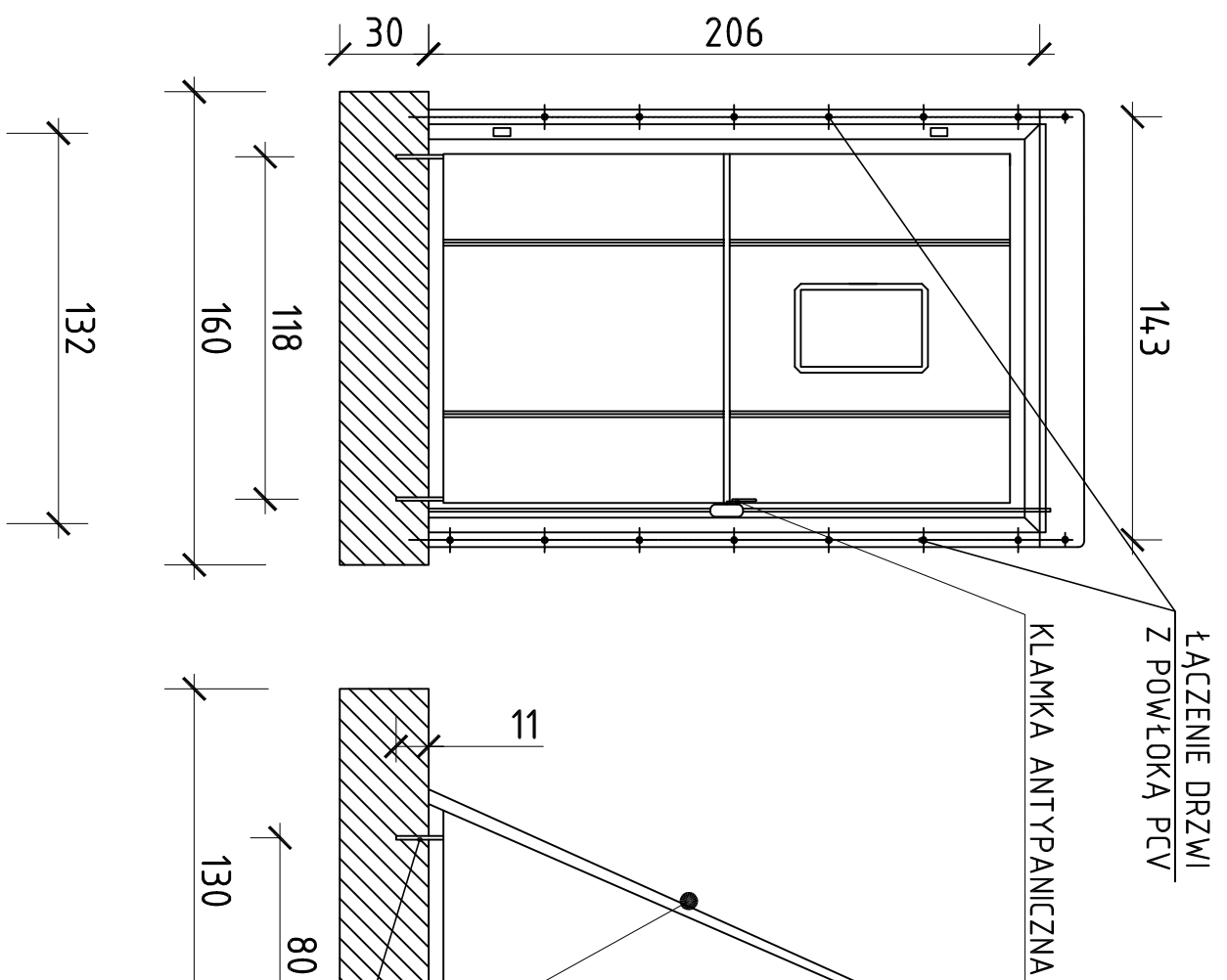
ZADASZENIE

TORUŃ, UL. PRZY SKARPIE 2A
PROJEKT BUDOWLANY

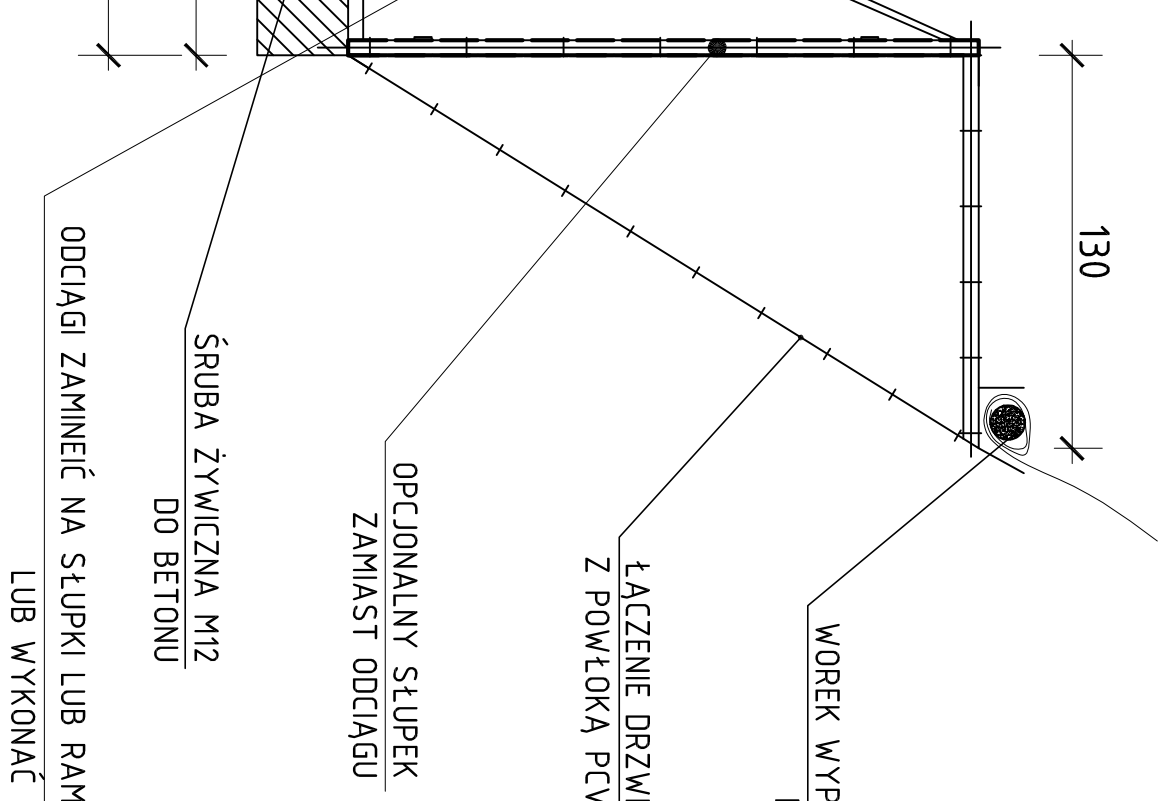
PNEUMATYCZNE

DZIAŁKA NR 18/10, 79/8
SKALA 1:25

WIDOK Z PRZODU

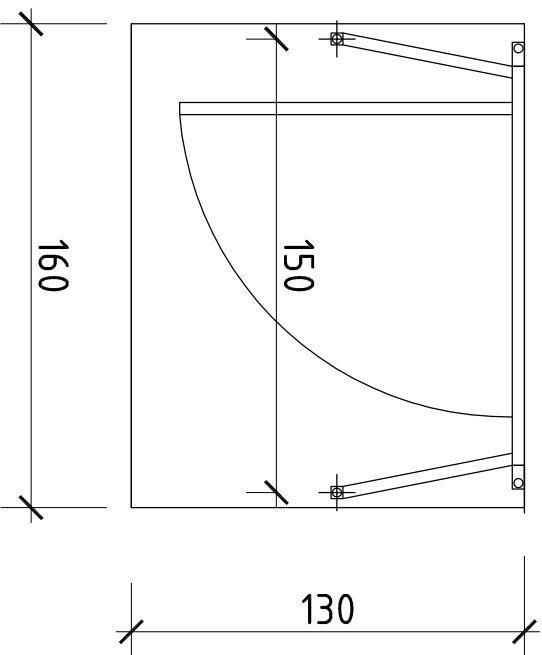


WIDOK Z BOKU



ODCIĄGI ZAMINEIĆ NA SŁUPKI LUB RAMY MOCOWANE DO FUNDAMENTU
LUB WYKONAĆ ODCIĄGI POD WIĘKSZYM KĄTEM

WIDOK Z GÓRY



JEDNOSTKA PROJEKTOWA:	TP PROJEKT-TOM TOMASZ PAWLAK PRACOWNIA ARCHYTEKTONICZNA "PROJEKT-TOM" UL. H. REJA 22A/79 41-600 WYSŁOWICE NIP: 222038374 TEL. 503910202		
TEMAT:	PROJEKT ODTWORZENIA ZADASZENIA PNEUMATYCZNEGO PEŁNOWYMIAROWEGO BOISKA DO PIŁKI NOŻNEJ ZE SZTUCZNĄ TRAWĄ W LOKALIZACJI UL. PRZY SKARPIE W TORUNIU		
ADRES INWESTYCJI:	UL. PRZY SKARPIE 2A, 87-100 TORUŃ	DATA: 08.2022	SKALA: 1:25
INWESTOR:	GINIA MIASTA TORUŃ, UL. WAŁY GEN. SIKORSKIEGO 8, 87-100 TORUŃ	STADIUM: PROJEKT BUDOWLANY	
BRANŻA:	ARCHITEKTURA	NR. UPRAWNIENI:	PODPIS:
PROJEKTANT:	MGR INŻ. ARCH. ANDRZEJ SKROBSZ	NR. PROJEKTU: 246/SWOKK/2016	
PRZEDMIOT RYSU:	DRZWI EWAKUACYJNE	NR RYSUNKU: 01/08/22	PB.09

KOPIOWANIE ORAZ POWIELANIE DOKUMENTACJI BEZ ZGODY AUTORA ZABRONIONE. WSZELKIE PRAWA ZASTRZEŻONE