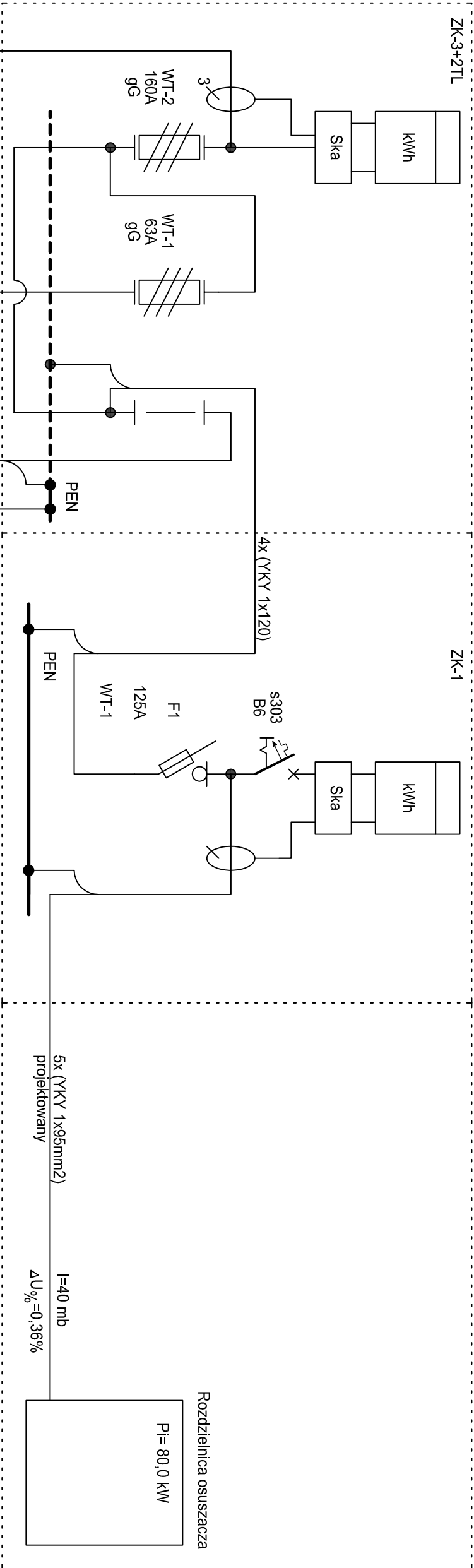


ISTNIEJĄCE Złącze kablowe typ: ZK-3+2TL	PROJEKTOWANE Złącze kablowe typ: ZK-1	Hala treningowa lodowiska
---	---	---------------------------



część istniejąca

część istniejąca

YKY 4x120 istniejący

<div><div><div><div><div></div><div><b>PWBK</b></div></div><div><div>PRZEDSIĘBIORSTWO</div><div>WIELOBRANŻOWE</div><div>BARTOSZ KANONOWICZ</div><div>ul. Polna 115A lok. 104, 87-100 Toruń</div><div>biuro@pwbk.pl, www.pwbk.pl</div><div>NIP 9562277740, REGON 364372395</div></div></div></div></div>			
INWESTOR	Miejski Ośrodek Sportu i Rekreacji ul. Generała Józefa Bema 23/29, 87-100 Toruń		
NAZWA INWESTYCJI	Budowa instalacji osuszania na hali treningowej lodowiska TOR-TOR im. Józefa Stogowskiego w Toruniu (kategoria numer VIII)		
RYSUNEK	INSTALACJE ELEKTRYCZNE	SKALA	-
SCHEMAT IDEOWY ZASILANIA		DATA	03.2020
PROJEKTANT BRANŻY SANITARNEJ	mgr inż. P. Wiśniewski POM/0314/PWBE/17 specjalność instalacyjna	PODPIS	
SPRAWDZAJĄCY BRANŻY SANITARNEJ	mgr inż. J. Janiszewski POM/0015/PWBE/16 specjalność instalacyjna	PODPIS	
FAZA	PROJEKT BUDOWLANY	NR RYSUNKU	E.01
		STRONA	

(297x420mm)