



the *Journal of Applied Behavior Analysis* (1974), and the *Journal of Experimental Psychology: Applied* (1975).

There are a number of reasons why the *Journal of Applied Behavior Analysis* is the most widely cited journal in the field. First, it is the only journal in the field that is published by a professional organization (the Association for Behavior Analysis).

Second, it is the only journal in the field that is published by a publisher (Sage Publications) that is known for its high quality of publication.

Third, it is the only journal in the field that is published by a publisher (Sage Publications) that is known for its high quality of publication.

Fourth, it is the only journal in the field that is published by a publisher (Sage Publications) that is known for its high quality of publication.

Fifth, it is the only journal in the field that is published by a publisher (Sage Publications) that is known for its high quality of publication.

Sixth, it is the only journal in the field that is published by a publisher (Sage Publications) that is known for its high quality of publication.

Seventh, it is the only journal in the field that is published by a publisher (Sage Publications) that is known for its high quality of publication.

Eighth, it is the only journal in the field that is published by a publisher (Sage Publications) that is known for its high quality of publication.

Ninth, it is the only journal in the field that is published by a publisher (Sage Publications) that is known for its high quality of publication.

Tenth, it is the only journal in the field that is published by a publisher (Sage Publications) that is known for its high quality of publication.

Eleventh, it is the only journal in the field that is published by a publisher (Sage Publications) that is known for its high quality of publication.

Twelfth, it is the only journal in the field that is published by a publisher (Sage Publications) that is known for its high quality of publication.

Thirteenth, it is the only journal in the field that is published by a publisher (Sage Publications) that is known for its high quality of publication.

Fourteenth, it is the only journal in the field that is published by a publisher (Sage Publications) that is known for its high quality of publication.

Fifteenth, it is the only journal in the field that is published by a publisher (Sage Publications) that is known for its high quality of publication.

Sixteenth, it is the only journal in the field that is published by a publisher (Sage Publications) that is known for its high quality of publication.

Seventeenth, it is the only journal in the field that is published by a publisher (Sage Publications) that is known for its high quality of publication.

## 1. Część ogólna

Dokumentacja obejmuje:

- Opis modernizacji systemu CCTV na Stadionie Miejskim w Toruniu
- Rozmieszczenie i dobór kamer
- System okablowania
- Punkty dystrybucji

## 2. Zastosowane rozwiązania:

System Telewizji Dozorowej CCTV umożliwia służbom ochronnym prowadzenie ciągłej obserwacji terenu otaczającego obiekt, wejść na teren imprezy masowej oraz trybun.

W związku z wymaganiami wynikającymi z ustawy o imprezach masowych teren objęty jest monitoringiem wizyjnym z rejestracją dźwięku. System oparty został o cyfrowe kamery IP. Dla sieci monitoringu stworzono wyodrębnioną sieć strukturalną.

Punkt obsługi systemu to wieża operatorska. W pomieszczeniu, w istniejącej szafie Rack zainstalowano cyfrowy rejestrator IP. Stworzono stanowisko ochrony, które wyposażono w klawiaturę sterującą PTZ na potrzeby obsługi głowic szybkoobrotowych.

Dodatkowo zainstalowano monitor pomocniczy w pomieszczeniu kierownika obiektu. Dzięki temu, poza okresem trwania imprezy masowej system umożliwia monitoring stadionu.

## 3. Opis :

Na potrzeby modernizacji użyto między innymi:

- Kamera szybkoobrotowa IP
- Kamera stacjonarna, tubowa z regulowanym obiektywem
- Kamera stacjonarna, kopułkowa z stałym obiektywem
- Rejestrator 32 kanałowy IP
- Urządzenia rejestrujące dźwięk
- Switche PoE z technologią Ai PoE oraz PoE extend
- Mosty bezprzewodowe radiowe.
- Inne.



Pełna specyfikacja urządzeń stanowi załącznik nr 1

Karty katalogowe oraz świadectwa dopuszczenia stanowią załącznik nr 2

#### **4. Lokalizacja kamer :**

Lokalizacja kamer wraz z ich numeracją przedstawiona została na rzutach obiektu stanowiących załącznik nr 3

#### **5. Numeracja kamer szybkoobrotowych:**

Wszystkim kamerom obrotowym nadano indywidualny numer ID na potrzeby sterowania PTZ. Ich lokalizacja wraz z nadanymi ID stanowi załącznik nr 4

#### **6. Okablowanie strukturalne:**

Okablowanie pionowe oparto na połączeniach światłowodowych oraz miedzianych kat.5e w technologii.

Okablowanie poziome oparto na połączeniach miedzianych kat. 5e. Zasilanie kamer zrealizowano za pomocą przełączników PoE

Zasilanie urządzeń rejestrujących dźwięk zapewniono z zainstalowanych zasilaczy zbiorczych.

Schemat blokowy stanowi załącznik nr 5

#### **7. Szafy punktów dystrybucji:**



W szafach dystrybucyjnych zainstalowano lokalne switchy PoE oraz zasilacze dla mostów bezprzewodowych w technologii 5Ghz.

#### **8. Adresacja (IPv4) kamer:**

Kamery oraz urządzenia współpracujące zaadresowano w wydzielonej podsieci bez dostępu do internetu. Pełna adresacja urządzeń stanowi załącznik nr 6

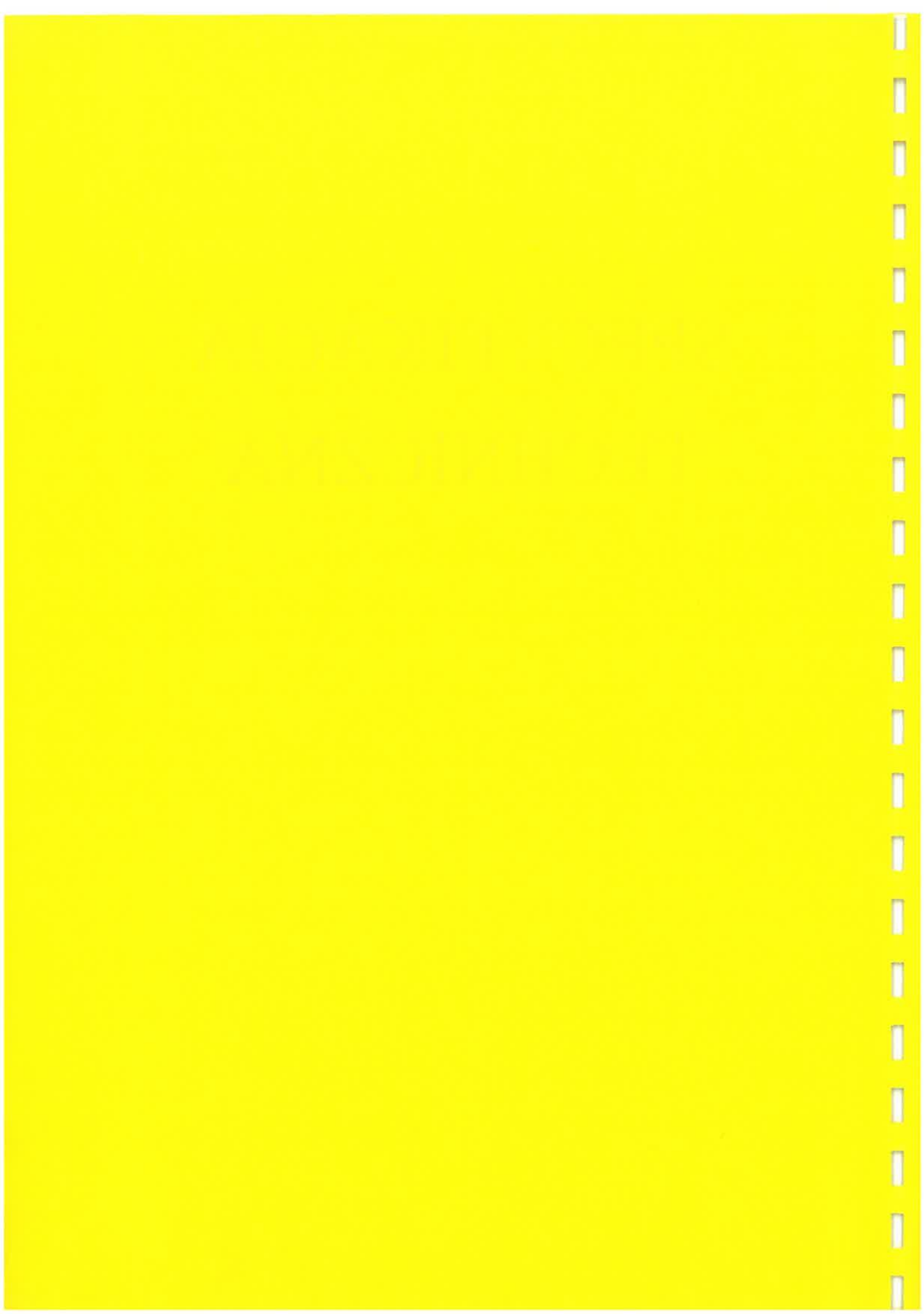
Hasła dostępowe do urządzeń zostaną dostarczone bezpośrednio Zamawiającemu w wskazany przez niego sposób.

#### **9. Załączniki:**



ZAŁĄCZNIK NR 1

# SPECYFIKACJA TECHNICZNA



## SPECYFIKACJA TECHNICZNA

Lp.	Opis	Jm	Ilość
1	Rejestrator IP 32 kanałowy	szt.	1
2	Dysk twardy do pracy ciągłej 10TB	szt.	2
3	Kamera IP kopułkowa 5Mpx stały obiektyw	szt.	3
4	Kamera IP tubowa 5Mpx regulowany obiektyw	szt.	6
5	Kamera IP obrotowa 4Mpx ZOOM optyczny	szt.	2
6	Adapter kamery kopułkowej	szt.	3
7	Adapter kamery tubowej	szt.	6
8	Adapter kamery obrotowej	szt.	2
9	Switch PoE 16 portowy +2xSFP Gigabit	szt.	1
10	Switch 8 Portowy Gigabit	szt.	1
11	Switch Poe 8+2 SFP	szt.	2
12	Switch Poe 4+2 Uplink	szt.	1
13	Wkładka Światłowodowa GIBIC	szt.	2
14	Klawiatura Sterująca IP	szt.	1
15	Moduł mikrofonu	szt.	8
16	Listwa zasilająca Rack	szt.	1
17	Patchpanel 5 kat. Rack	szt.	1
18	Organizer RACK	szt.	1
19	Patchcord 5kat. 1m	szt.	14
20	Półka RACK	szt.	1
21	Zasilacz mikrofonów	szt.	4
22	Przewód HDMI 15m	szt.	2
23	Przewód HDMI 2m	szt.	2
24	Most Bezprzewodowy 5Ghz (nadajnik/odbiornik)	szt.	4
25	Konwerter HDMI po skrętce (obsługa USB)	szt.	1
26	Monitor 32" Full HD, wbudowane głośniki	szt.	1
27	Splitter HDMI	szt.	1
28	Monitor 22" Full HD	szt.	2
29	Przewód UTP kat. 5e Ziemny	m	1500
30	Przewód zasilający YKY zewnętrzny	m	30
31	Słup h~5m z fundamentem	szt.	1
32	Podnośnik koszowy	h	20
33	Materiały niezbędne do wykonania zadania	kpl	1
34	Robocizna	kpl	1



ZAŁĄCZNIK NR 2

# KARTY KATALOGOWE



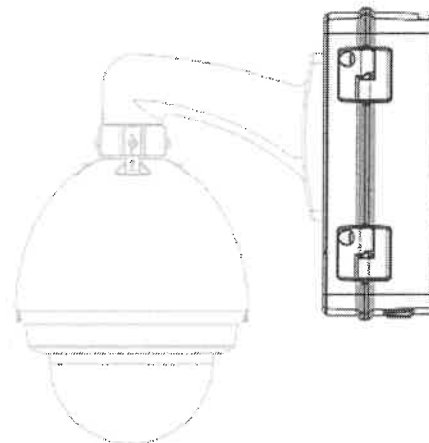
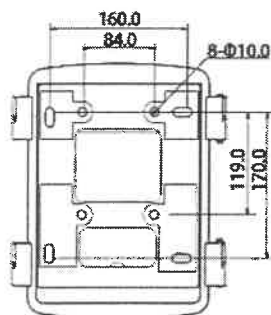
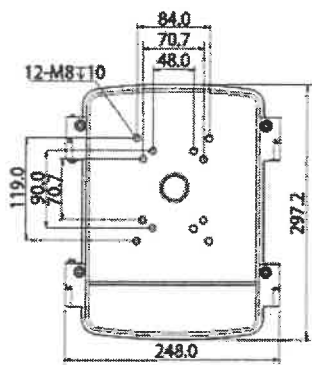
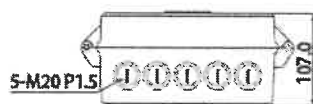
### Adapter puszkowy do kamer PTZ i BCS-USDD



### Specyfikacja

Model	BCS-ASD
Materiał	aluminium i stal SECC
Wymiary	297mmx 248mm x 107mm
Gwint rurowy	M20(G1/2")
Kolor	biały
Temperatura pracy	-40°C~60°C
Wilgotność	0~90% RH
Maksymalne obciążenie	8kg
Waga	3.2kg

### Wymiary i mocowanie kamery







## DEKLARACJA ZGODNOŚCI



Wystawiona przez:

NSS Sp. z o.o.  
02-238 Warszawa  
ul. Modułarna 11  
NIP 521-31-24-674

Niniejszym deklarujemy, że następujące produkty:

**BCS-SP1602G-2SFP-II**

Spełniają wymagania następujących norm:

(EMC)

EN 55014-1:2006+A1:2009+A2:2011	EN 61000-3-2:2014	EN 61000-3-3:2013	EN 55014-2:2015
EN 61000-4-3:2006+A1:2008+A2:2010	EN 61000-4-2:2009	EN 61000-4-4:2012	EN 61000-4-5:2014
EN 61000-4-6:2014	EN 61000-4-11:2004		

(LVD)

EN 60950-1:2006+A11:2009+A1:2010+A12:2011+A2:2013
---

Towary są zgodne z wymogami przepisów dotyczących następujących dyrektyw:

Kompatybilność Elektromagnetyczna (EMC) 2014/30/EU

Niskonapięciowa (LVD) 2014/35/EU

Warszawa 04-06-2020

Marek Morzyk  
Dyrektor Techniczny  
NSS Sp. z o.o. ul. Modułarna 11  
02-238 Warszawa  
NIP 521-31-24-674





## DEKLARACJA ZGODNOŚCI



Wystawiona przez:

NSS Sp. z o.o.  
02-238 Warszawa  
ul. Modularna 11  
NIP 521-31-24-674

Niniejszym deklarujemy, że następujący produkt:

**BCS-NVR3204-4K-III**

Spełnia wymagania następujących norm:

(EMC)

EN 55022:2010+AC:2011	EN 55024 : 2013	EN 50130-4: 2011 +A1:2014	EN 61000-3-2: 2014
EN 61000-3-3 : 2013			

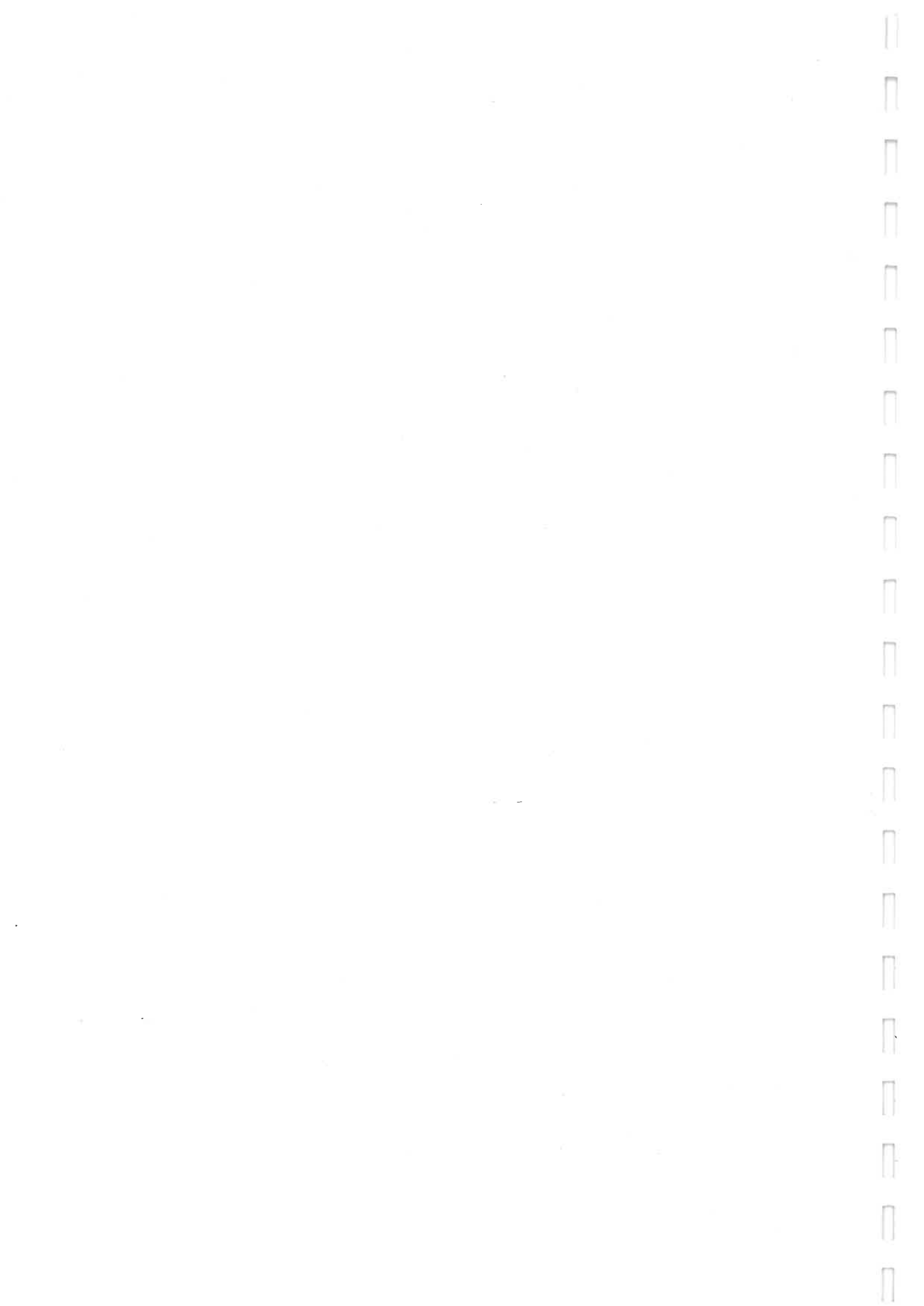
(LVD)

EN 60950-1:2005 + A11:2009 + A1:2010 + A12:2011 + A2:2013
---

Towar jest zgodny z wymogami przepisów dotyczących następujących dyrektyw:  
Kompatybilność Elektromagnetyczna (EMC) 2014/30/EU  
Niskonapięciowa (LVD) 2014/35/EU

Warszawa 25-05-2018

Marcin Morzyk  
Dyrektor Techniczny  
NSS Sp. z o.o.  
02-238 Warszawa ul. Modularna 11  
NIP: 521-31-24-674 Regon: 017161044  
tel. (022) 246-23-31





ZHEJIANG DAHUA VISION TECHNOLOGY CO.,LTD.

## EU Declaration of Conformity (DoC)

Hereby we,

Name of manufacturer: ZHEJIANG DAHUA VISION TECHNOLOGY CO.,LTD.  
Address: No.1199, Bin'an Road, Binjiang District, Hangzhou, P.R. China  
Zip code & City: 310053 Hangzhou  
Country: P.R. China  
Telephone number: +86571 28933188

declare that this DoC is issued under our sole responsibility and that this product:

Product description: High fidelity pickup  
Type designation(s): DH-HSP301;HSP301;DH-HAP301;HAP301;DH-HSP301D;  
DH-HSP201;HSP201;DH-HAP201;HAP201

The object of the declaration described above is in conformity with the relevant Community harmonisation:

Electromagnetic Compatibility Directive (2014/30/EU)  
Low Voltage Directive (LVD) 2014/35/EU or General Product Safety Directive (2001/95/EC)

with reference to the following standards applied:

EN 55032:2015  
EN 61000-3-2:2014  
EN 61000-3-3:2013  
EN 55024:2010 +A1:2015  
EN 55035:2017  
EN 50130-4:2011 +A1:2014  
EN 60950-1:2006+A11:2009+A1:2010+A12:2011+A2:2013

Signed:

Printed name: Yolanda Chen      Place and date of issue: Hangzhou 2019-07-30  
on behalf of Company name: ZHEJIANG DAHUA VISION TECHNOLOGY CO.,LTD.  
Position within Company: Certificate manager





## EU Declaration of Conformity

### Product Safety and EMC Compliance

The product(s) meets the requirements of The Electromagnetic Compatibility (EMC) Directive 2014/30/EU by application of the following standards:

<u>EN 55032:2012</u>	Electromagnetic compatibility of multimedia equipment - Emission requirements, Class B Information Technology Equipment – Immunity characteristics – Limits and methods of measurement
<u>EN 55024:2010</u>	
<u>EN 61000-3-2:2014</u>	Limits for harmonic current emissions (equipment input current $\leq 16$ A per phase) Limitation of Voltage Changes, Voltage Fluctuations and Flicker in Low-Voltage Supply Systems for Equipment with Rated Current $\leq 16$ Amps per Phase
<u>EN 61000-3-3:2013</u>	

The product(s) meets the requirements of The Low Voltage Directive (LVD) 2014/35/EU by application of the following standard(s):

EN 60950-1:2006 /A11:2009 /A1:2010 /A12:2011/A2:2013 Information Technology Equipment - Safety- (Second Edition) Part 1: General Requirements

EN 62368-1:2014 Audio/video, information and communication technology equipment - Part 1: Safety requirements (IEC 62368-1:2014, Modified)

### Product Environmental Compliance, EU/China RoHS Declaration of Conformity

#### Conformity with Harmonized Standards/Technical Specifications:

1. Directive 2011/65/EU RoHS "Recast" (RoHS 2) as amended by Directive (EU) 2015/863 and further amended by Directive 2018/739 and Directive 2018/740 EN 50581:2012
2. Management Methods for Controlling Pollution by Electronic Information Products, Ministry of Information Industry Order No. 39 (China RoHS)
3. Management Methods for the Restriction of the Use of Hazardous Substances in electrical and Electronic Products, Ministry of Industry and Information Technology Order No. 32 effective July 1, 2016 (China RoHS 2)
4. Joint JEDEC/ECA Standard, Definition of "Low-Halogen" for Electronic Products, JS709B

#### Seagate products rely on the following RoHS 2 exemptions for compliance:

6(a)-I	Lead as an alloying element in steel for machining purposes containing up to 0.35% lead by weight and in batch hot dip galvanized steel components containing up to 0.2% lead by weight
6(b)-II	Lead as an alloying element in aluminum for machining purposes up to 0.4% lead by weight
6c	Copper alloy up to 0.4% lead by weight
7a	Lead in high melting temperature type solders (i.e. lead-based solder alloys containing 85 % by weight or more lead)
7(c)-I	Electrical and electronic components containing lead in a glass or ceramic other than dielectric ceramic in capacitors (e.g. piezoelectronic devices) or in a glass or ceramic matrix compound

<b>Year to Begin Affixing Mark:</b>	2019
<b>Manufacturer's Name:</b>	Seagate Technology, LLC
<b>Manufacturer's Address: (And Importer)</b>	10200 South De Anza Blvd. Cupertino, California 95014-3029 U.S.A.
<b>European Contact:</b>	Director of Operations Seagate Singapore Int'l HQ Pte. Ltd Koolhovenlaan 1 1119 NB Schiphol - Rijk The Netherlands
<b>Type of Equipment:</b>	Hard Disc Drive
<b>Internal Product Name:</b>	Evans, SAS
<b>Regulatory Model Number:</b>	STL009

This product or products are in conformity with the relevant Union harmonization legislation. This declaration of conformity is issued under the sole responsibility of Seagate Technology LLC:

**Date:** February 25, 2019 | 09:49:37 PST

**DocuSigned by:**  
**Signature:** Matthew C Brown  
191C27331AEB4C5...  
**Matthew C. Brown**  
**Vice President**  
**Operations Quality**



**DECLARATION OF CONFORMITY EU**  
**DEKLARACJA ZGODNOŚCI UE**

**1. Product model/type:**  
Model produktu/typ:

**LM32-F200**

**2. Name and address of the manufacturer:**  
Nazwa i adres producenta:

**DELTA-OPTI, 60-713 Poznań, ul. Graniczna 10, Polska**

**3. This declaration of conformity is issued under the sole responsibility of the manufacturer.**  
Niniejsza deklaracja zgodności wydana zostaje na wyłączną odpowiedzialność producenta.

**4. Object of the declaration:**  
Przedmiot deklaracji:

**MONITOR VGA, HDMI, AUDIO LM32-F200 31.5" - 1080p DAHUA**  
**MONITOR VGA, HDMI, AUDIO LM32-F200 31.5" - 1080p DAHUA**

**5. The object of the declaration described above is in conformity with the relevant Union harmonisation legislation:**

Wymieniony powyżej przedmiot niniejszej deklaracji jest zgodny z odpowiednimi wymaganiami unijnego prawodawstwa harmonizacyjnego:

- Electromagnetic Compatibility „EMC” 2014/30/EU  
Dyrektywa Kompatybilności Elektromagnetycznej „EMC” 2014/30/UE
- Directive on the restriction of the use of certain hazardous substances „ROHS” 2011/65/EU, 2015/863/EU  
Dyrektywa ograniczenia niektórych substancji „ROHS” 2011/65/UE, 2015/863/UE

**6. References to the relevant harmonised standards used or references to the other technical specifications in relation to which conformity is declared:**

Odniesienia do odpowiednich norm zharmonizowanych, które zastosowano, lub do innych specyfikacji technicznych, w stosunku do których deklarowana jest zgodność:

EMC:

- PN-EN 55022:2011
- PN-EN IEC 61000-6-1:2019-03
- PN-EN 61000-4-2:2009
- PN-EN 61000-4-3:2007/A2:2011
- PN-EN 61000-4-4:2013-05

**7. Additional information:**  
Informacje dodatkowe:

Podpisano w imieniu:  
Signed for and on behalf of:

Poznan, Poland 2020-09-07

(place and date of issue)  
(miejsce i data wystawienia)

**DELTA-OPTI**  
Monika Matysiak  
60-713 Poznań, ul. Graniczna 10  
tel. 61 850 11 11  
NIP 525-129-52-25 (6)

Manager of Research / Kierownik Działu Badań  
Dariusz Janowski





**PULSAR K. Bogusz Sp.j.**  
nazwa producenta / manufacturer's name  
**Siedlec 150, 32-744 Łapczyca, PL**  
adres producenta / manufacturer's address

**DEKLARACJA ZGODNOŚCI WE**  
**EC DECLARATION OF CONFORMITY**  **13**

niniejszym deklarujemy, że następujący wyrób:  
declare, under our responsibility, that the electrical product:

**RALZ**

kod / code

**Listwa zasilająca 230VAC - 8 gniazd**

nazwa wyrobu / name of the article

jest zgodny z zasadniczymi wymaganiami dyrektyw:  
is in complied with the essential requirements of the directives:

**LVD: 2014/35/UE (2014/35/EU)**

**RoHS: 2011/65/UE (2011/65/EU)**

spełnia wymagania następujących norm zharmonizowanych:  
to which this declaration relates is in conformity with the following harmonized standards:

**PN-EN 50581:2013-03**

**PN-EN 60950-1:2007**

**Siedlec 2017/10/04**

Data wystawienia / Data of issue

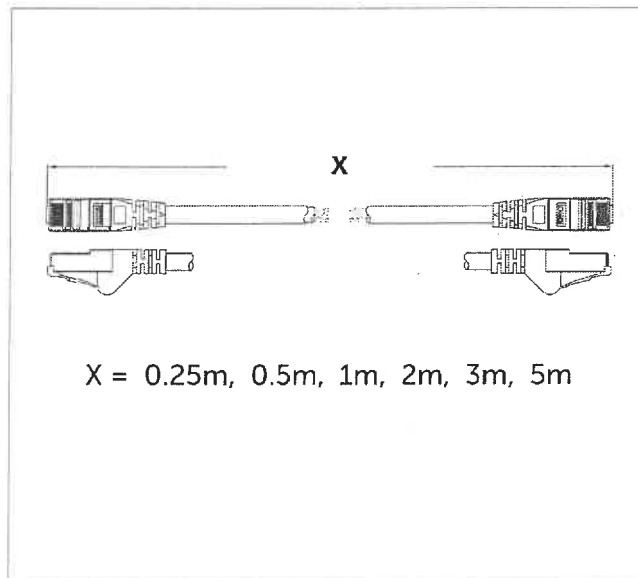
  
**Krzysztof Bogusz**  
Właściciel / Owner



## Patchcord UTP kat.5E



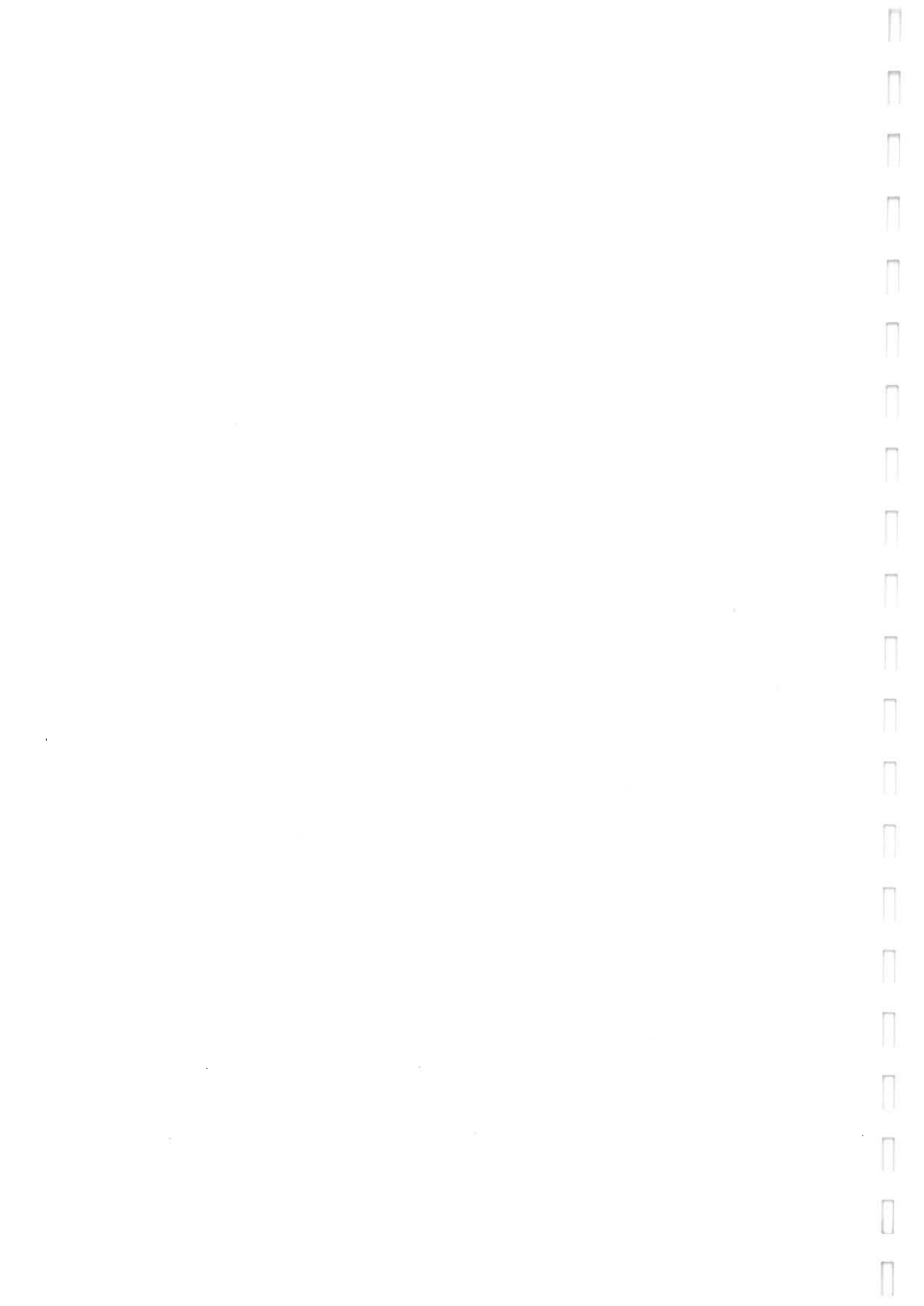
Zdjęcie produktu



Schemat i rozmiary

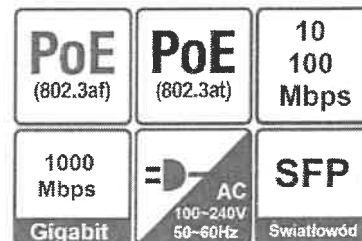
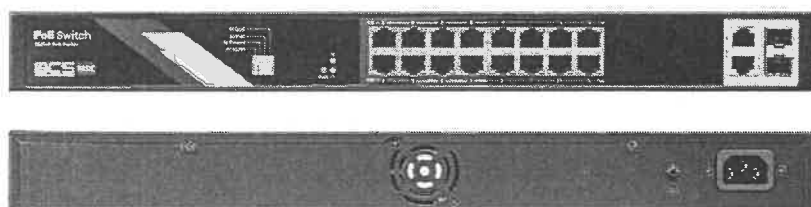
### DANE TECHNICZNE

<b>Model</b>	<b>Patchcord UTP cat.5e</b>
Typ przewodu	UTP - nieekranowana skrętka
Przekrój	Linka CCA 24AWG (śr. 0.511mm)
Złącza	RJ45 (8P8C) - pozłacane piny
Kategoria	5e
Dostępne długości	0.25 m 0.5 m 1 m 2 m 3 m 5 m
Powłoka zewnętrzna	PVC - polichlorek winylu

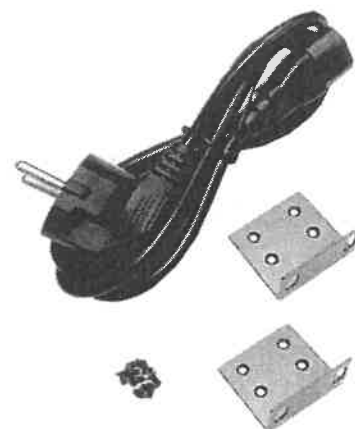


**BCS-B-SP1602G-2SFP-II**

16 portowy switch (16×PoE) 100Mbps + 2×Gigabit(RJ45&SFP) z 4 trybami pracy

**Charakterystyka:**

- 16 portowy switch PoE
- 4 tryby pracy: QoS, PoE, Extend, VLAN
- Standard IEEE802.3 af/at
- Maksymalna moc do 30W dla pojedynczego portu PoE
- 16 portów PoE 100Mbps
- 2 porty RJ45 uplink Gigabit
- 2 porty światłowodowe SFP Gigabit
- Funkcja MDI/MDIX
- Transmisja do 250m
- Funkcja VLAN
- Metalowa obudowa
- Możliwość montażu w szafie RACK 1U
- Wentylator chłodzący wewnątrz obudowy
- Zasilanie 100~240V AC



**BCS-B-SP1602G-2SFP-II**

16 portowy switch (16×PoE) 100Mbps + 2×Gigabit(RJ45&amp;SFP) z 4 trybami pracy

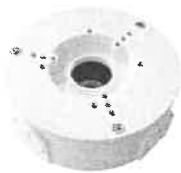
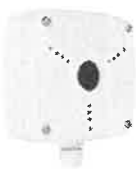
**Dane techniczne:**

Porty	16 × RJ45 PoE 100Mbps + 2 × RJ45&SFP Gigabit
Porty Uplink (MDI/MDIX)	2 × RJ45&SFP Gigabit
Transfer	10/100/1000Mbps pół-dupleks, pełny dupleks, auto-negocjacja
Standard	IEEE802.3 af/at
Przekazywanie pakietów	5.36Mpps
Przepustowość	7.2Gbps
Maksymalna moc	30W dla pojedynczego portu PoE (całkowita moc 150W)
Tryb AI VLAN	Porty 1-16 są odizolowane od portów 17-18
Tryb AI EXTEND	Porty 1-8 obsługują transmisję do 250m (cat5e, cat6)
Tryb AI QOS	Quality Of Service – priorytetyzacja pakietów wideo
Tryb AI PoE	Monitorowanie portów które zasilają urządzenia PoE i automatyczny restart przez odcięcie zasilania przy wykryciu nieodpowiadającego urządzenia
Status diody led	PWR(stała czerwona): podłączone zasilanie switcha LINK/ACT(zielona): podłączone urządzenie PoE(żółta): urządzenie zasilane z PoE
PoE pin	1,2(+); 3,6(-)
Zasilanie	100~240V AC 50/60Hz
Wymiary	440×180×44mm
Waga	2.2kg
Warunki pracy	0°~40°C, 10%~90%RH



**BCS-DMIP2501IR-V-E-Ai**

Kamera kopułowa 5Mpx z obiektywem motozoom 2.7~13.5mm

Adapter  
BCS-AD2M3VAdapter  
BCS-AT135Adapter  
BCS-AT356Uchwyt ścienny  
BCS-UD1



Klawiatura sterująca analogowa/sieciowa do rejestratorów, kamer BCS



## Charakterystyka klawiatury

- 3 osiowy joystick sterujący
- Obsługa rejestratorów sieciowych BCS
- Obsługa kamer PTZ BCS i innych uniwersalne protokoły Pelco P,D
- Duży czytelny graficzny wyświetlacz LCD ułatwiający obsługę
- Wbudowany moduł sieciowy RJ-45, USB\* wersja KN-II
- Wysoka jakość wykonania gwarantująca niezawodność
- Wyjścia RS232; RS485, RJ45\*, USB\*  
\*wersja KN-II

## Specyfikacja techniczna

Model	BCS-DVR-KA-II/KN-II
Obsługiwane urządzenia	Rejestratory i kamery analogowe/sieciowe BCS
Interfejs połączeniowy	RS-232 (rejestratory) RS485 (kamery PTZ)
Interfejs sieciowy/USB* tylko wersja KN-II	Wbudowany moduł sieciowy RJ45/Adres IP /Smart PSS
Protokoły połączeniowe	DH1, DH2
Protokoły połączeniowe kamer	PELCO P; PELCO D; DH-SD
Funkcje	Wybór podglądu, sterowanie zapisem, obsługa menu, obsługa Smart PSS
Funkcje dla PTZ	Preset, autoskan, pattern, trasa, menu
Joystick	3 osiowy (poziom, pion, zoom)
Klawisze funkcyjne kamer PTZ	Tak
Klawisze funkcyjne rejestratorów	Tak
Wyjście alarmowe	Tak
Wyświetlacz LCD	LCD 75,2x33,85mm
Zasilanie / Pobór mocy	12VDC / 5W (zasilacz w komplecie)
Temperatura pracy	-10°C ~ +55°C
Waga	2,5 kg
Wymiary	330x160(140)x37,5(21)mm

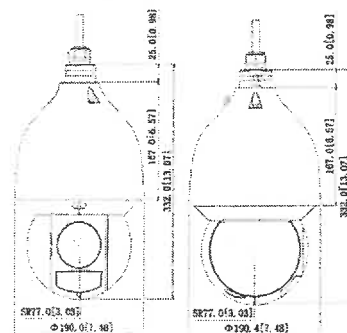
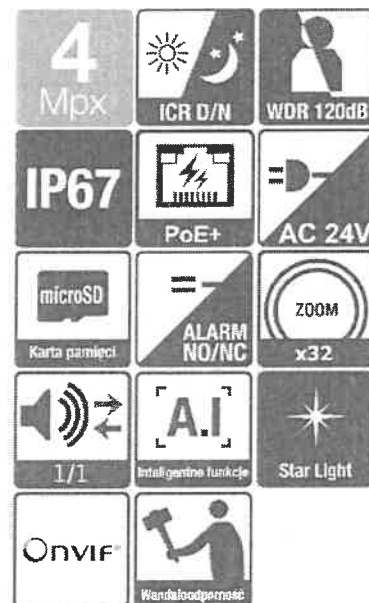


## BCS-SDIP4432-Ai-II

Kamera IP obrotowa PTZ 4Mpx STARVIS z zoomem 32x



- Przetwornik 1/2.8" 4Mpx PS STARVIS CMOS
- Technologia Starlight
- Kodowanie H.265+/H.264+/MJPEG
- Obsługa trzech strumieni kodowania
- Obiektyw 4.9~156mm z zoomem optycznym 32x
- Mechaniczny filtr podczerwieni
- Wbudowany web-serwis, zgodność z BCS-NVR, CMS(BCS Manager), aplikacja mobilna BCS(iOS, android), P2P
- Funkcje AWB, AES, AGC, BLC, HLC, WDR(120dB), Ultra DNR, Defog, ROI, EIS
- Funkcje inteligentne: przekroczenie linii, wtargnięcie w obszar, detekcja twarzy, zaginiony/ pozostawiony obiekt, detekcja audio, mapa-ciepła, auto-tracking, SMD Plus, ochrona perymetryczna, metadane
- Max 30fps@4Mpx(2560x1440)
- Max prędkość pracy 400°/s, PAN:0°~360°, TILT:-15°~90°
- Promiennik podczerwieni 150m
- Funkcje automatyki: 300 presetów, 5 ścieżek, 8 tras, auto-scan, auto-pan
- Inteligentne pozycjonowanie 3D
- Obudowa metalowa IP67, IK10
- Temperatura pracy -40°C ~ +70°C
- Zasilanie AC24V, PoE+(802.3at)



## BCS-SDIP4432-Ai-II

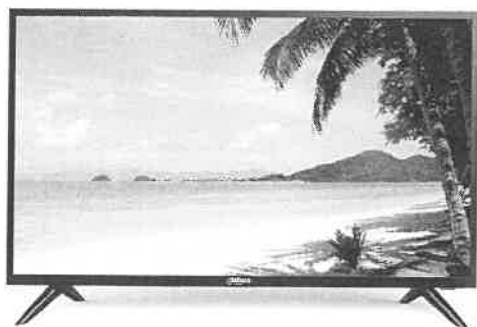
Kamera IP obrotowa PTZ 4Mpx STARVIS z zoomem 32x

System wideo	IP
System skanowania	Progressive Scan
Przetwornik	1/2.8" 4Mpx STARVIS CMOS
Ilość pikseli	2560x1440
RAM/ROM	1GB/4GB
Czułość	Kolor: 0.005Lux@F1.35; B/W: 0.0005Lux@F1.35; IR Wł: 0Lux
Obiektyw	Motozoom 4.9mm~156mm; F1.35~F4.4
Kąt widzenia	H: 61.6°~2.1°; V: 35.1°~1.3°; D: 68.2°~2.5°
Zoom	Optyczny 32x, cyfrowy 16x
DORI (Detect/Observe/Recognize/Identify)	3120m/1232m/624m/312m
Balans bieli	(AWB) Auto/ręcznie
Kompensacja tła	BLC/HLC/WDR(120dB)
Migawka	1/3~1/30000s
Kontrola wzmocnienia	(AGC) Auto/ręcznie
Redukcja szumów	Ultra 2D/3D DNR
Detekcja ruchu	4 obszary
Maska prywatności	24 obszary
Obrót obrazu	Flip 180°
Wyostanie	Auto/ręcznie
Dzień/noc	Mechaniczny filtr IR (ICR)
Promiennik	150m
Zakres PAN	0°~360° nieskończony
Zakres TILT	-15°~90° auto flip 180°
Prędkość PAN	0.1°~300°/s (400°/s w presece)
Prędkość TILT	0.1°~200°/s (300°/s w presece)
Funkcje automatyki	300 presetów, 5 ścieżek, 8 tras, auto-scan, auto-pan
Uruchomienie/bezczynność	Przywrócenie ostatniego położenia PTZ po braku zasilania; aktywacja presetu, ścieżki, tras <b>po okresie beczynności</b>
Kompresja wideo	H.265 / H.265+ / H.264 / H.264+ / MJPEG (drugi strumień)
Rozdzielczość	4M (2560x1440); 3M (2048x1536); 1080P (1920x1080); 1.3M (1280x960); 720P (1280x720); D1 (704x576/704x480); CIF (352x288/352x240)
Strumień główny	4M/3M/1080P/1.3M/720P (1~25/30fps)
Strumień drugi	D1/CIF(1 ~ 25/30fps)
Strumień trzeci	720P (1~25/30 fps)
Bitrate	H.264: 3 Kbps~20480 Kbps H.265: 3 Kbps~20480 Kbps
Podłączenie sieci	RJ-45 (10M/100MBase-T)
Protokoły	IPv4; IPv6; HTTP; HTTPS; 802.1x; Qos; FTP; SMTP; UPnP; SNMPv1/v2c/v3(MIB-2); DNS; DDNS; NTP; RTSP; RTP; TCP; UDP; IGMP; ICMP; DHCP; PPPoE; ARP; RTCP
Audio	1 wejście / 1 wyjście
Kodowanie audio	G.711A; G.711Mu; G.726; AAC; G.722.1; G.723; G.729; PCM; MPEG2-Layer2
Alarm	2 wejścia / 1 wyjście
Zgodność	ONVIF(S&G&T), CGI
Użytkownicy	Maksymalnie 20 zalogowanych
Użytkownicy mobilni	iOS, android
Gniazdo kart pamięci	microSD do 256GB
Zasilanie	AC24V/3A(+25%), PoE+(802.3at), Pobór mocy 12W (20W IR wł.)
Warunki pracy	-40°C ~+70°C / 10~95%RH
Obudowa	Metalowa IP67, IK10
Wymiary i waga	Φ190mmx332mm 4.7kg



# LM32-F200

32" FHD Monitor



### Features:

- Light and cost-effective plastic housing
- 178°H/178°V extra-wide viewing angle for overall viewing performance
- High fidelity digital processing for a brilliant and vivid video
- 8ms fast response time with no image blurring or ghosting
- Support multiple signal inputs such as HDMI, VGA and USB
- Built-in speakers
- Physical button and infrared remote dual control mode
- Low energy consumption, long service life



### Technical Specification

<b>Model</b>	
Model	LM32-F200
<b>Display</b>	
Screen Size	31.5"
Aspect Ratio	16:9
Resolution	1920×1080 (FHD)
Backlight	LED
Brightness/Luminance	240 cd/㎡
Contrast	1400:1
Display Color	16.7M(8bit)
Viewing Angle(H/V)	178°(H)/178°(V)
Response time	8ms
Refresh Rate	60Hz
<b>Signals</b>	
Input	VGA(D-Sub)×1, HDMI×1, USB×1
Output	Speaker 4W×2
<b>General</b>	
Power Supply	AC100~240V (+/-10%), 50/60 Hz

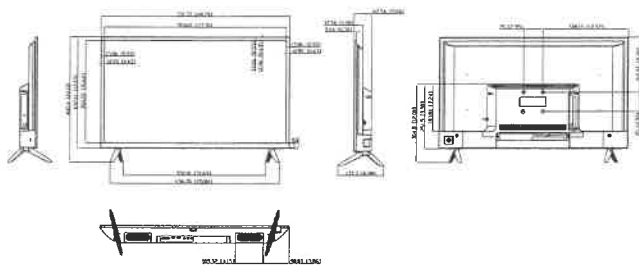
Consumption (Standard)	55W
Consumption (Standby)	≤0.5W
Type	Internal
Net Weight	3.9kg (8.6lb)
Gross Weight	5.1kg (11.2lb)
Bezel Width	13.9mm (U/R/L), 20.5mm (B)
Wall Mount	75×75mm (3.0"×3.0")
Dimension without standard (W×H×D)	731.4×432.6×67.5mm (28.8"×17"×2.7")
Package(W×H×D)	797×483×108mm (31.4"×19.0"×4.3")
Work Environment	Temperature 0℃~40℃ (32°F~104°F)
	Humidity 20%~85%
<b>Accessory</b>	
Standard	HDMI cable, power cable, remote control, pedestal
Optional	Hanging bracket
<b>Certifications</b>	
Certifications	CE/FCC



# Light Series | LM32-F200



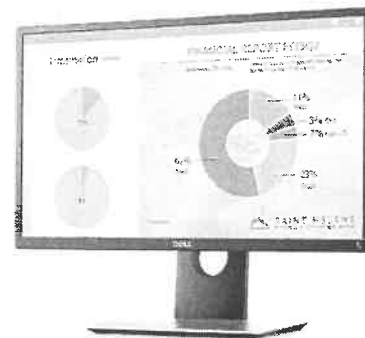
## Dimensions(mm)







## Dell 22 Monitor P2217H



The smart choice to help boost productivity with more comfort and convenience.

### Enhanced productivity

Help boost your productivity with this 21.5" 16:9 aspect ratio monitor.

- Enjoy a better visual experience with a slim border design — great for multi-monitor setups.
- Efficiently auto apply predefined color settings for various applications via Dell Auto Mode.
- Reduce desk clutter with integrated power and cable management.

### Improved comfort

Work the way you like, comfortably.

- Adjust your view with flexible adjustability features including tilt, pivot, swivel and height-adjustable stand.
- See images clearly with consistent colors across an ultrawide viewing angle.
- Optimize eye comfort with a flicker-free screen and ComfortView feature<sup>6</sup> which minimizes blue light emission.
- Enjoy added convenience and usability thanks to two easily accessible USB 3.0 ports located on the side of the monitor.



### Smart investment

You're ready now and for the future with this smart choice.

- Future proof your connectivity with a wide range of digital ports.
- Choose an eco-conscious design which meets latest regulatory and environmental standards.
- Get a variety of mounting options and accessories to flexibly configure your office.

### Reliable

Comes with Dell's high reliability promise.

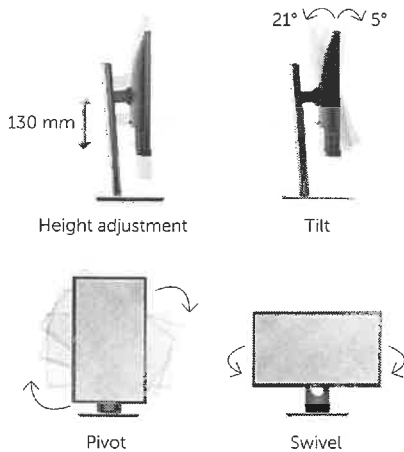
- Enjoy great reliability from the #1 monitor brand worldwide.\*
- Experience peace of mind from Dell's commitment to quality and customer satisfaction with the Premium Panel<sup>5</sup> Guarantee.
- Minimize downtime with Dell's 3-year Advanced Exchange Service<sup>3</sup>

Thank you  
for making  
Dell Monitors

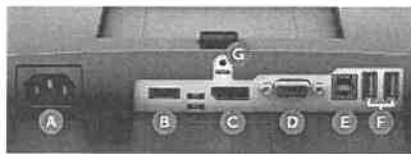
**#1**  
worldwide\*

For more information visit  
[www.dell.com/monitors](http://www.dell.com/monitors)

Easily adjust the panel to your preferred viewing position.



### Connectors



- A Power cable connector
- B HDMI
- C DisplayPort
- D VGA
- E USB upstream
- F USB downstream
- G Stand lock feature



### What's in the box?

#### Components

- Monitor panel
- Stand (riser and base)

#### Cables

- Power cable (varies by country)
- VGA, DisplayPort, USB 3.0 upstream cables

#### Documentation

- Drivers and documentation media (CD)
- Quick Setup Guide
- Safety and regulatory information



## Dell 22 Monitor | P2217H

### Display

Model number	P2217H
Viewable image size (diagonal)	54.6 cm (21.5 inches)
Active display area	
Horizontal	476.06 mm (18.74 inches)
Vertical	267.79 mm (10.54 inches)
Maximum resolution	1920 x 1080 at 60 Hz
Aspect ratio	16:9
Pixel pitch	0.248 mm x 0.248 mm
Brightness (typical)	250 cd/m <sup>2</sup>
Color gamut (typical)	82% <sup>1</sup>
Color depth	16.7 million colors
Contrast ratio (typical)	1000:1
Mega dynamic contrast ratio	4 million:1
Viewing angle (typical) (vertical/horizontal)	178°/178°
Response time (typical)	6 ms gray-to-gray (typical)
Panel technology, surface	In-plane switching
Backlight	LED
Bezel color	Black

### Connectivity

Connectors	DisplayPort 1.2, HDMI 1.4, VGA, 2 x USB 3.0 (side), 2 x USB 2.0 (bottom)
------------	--

### Features

Stand	Tilt (Typical: 5° forward or 21° backward), pivot (90°), swivel (45°), height adjustable (130 mm)
Security	Security lock slot (security lock not included)
VESA mounting support (wall mount kit sold separately)	Dell Quick Release feature (100 x 100 mm)
Other	ComfortView, narrow bezel, stepped feature

### Power

AC input voltage/frequency/current (typical)	100 to 240 VAC / 50 or 60 Hz ± 3 Hz / 1.5 A (typical)
Power consumption (normal operation)	17 W (typical) 37 W (Max.)
Power consumption (active-off mode)	< 0.3 W

### Dimensions (with stand)

Height (compressed ~ extended)	354.4 mm ~ 477.8 mm (13.95 inches ~ 18.81 inches)
Width	498.9 mm (19.64 inches)
Depth	180.0 mm (7.09 inches)

### Weight

Weight (panel only – no stand)	2.81 kg (6.18 lb)
Weight (with stand)	5.37 kg (11.81 lb)
Shipping weight	6.86 kg (15.09 lb)

### Standard service plan

- 3 years Premium Panel Guarantee<sup>5</sup>
- 3 years Advanced Exchange Service<sup>3</sup> and Limited Hardware Warranty<sup>4</sup>

### Environmental compliance

ENERGY STAR®, EPEAT® Gold®, TCO Certified Displays, CEL, CECP, RoHS, WEEE, ErP (EuP) Standards, Korea E-Standby

<sup>\*</sup>Dell monitors are #1 worldwide for 3 consecutive years! Source: IHS Global Inc. Desktop Monitor Market Tracker (2013 to 2015) ID# G16000075

<sup>\*\*</sup>Registered in US and Canada only.

<sup>1</sup> Color gamut (typical) is based on CIE1976 (82%) and CIE1931 (72%) test standards.

<sup>2</sup> EPEAT Gold registered in the U.S. EPEAT registration varies by country. See [www.epeat.net](http://www.epeat.net) for registration status by country.

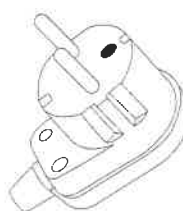
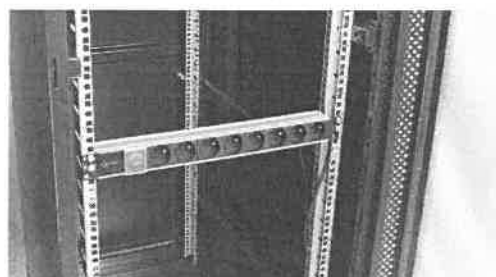
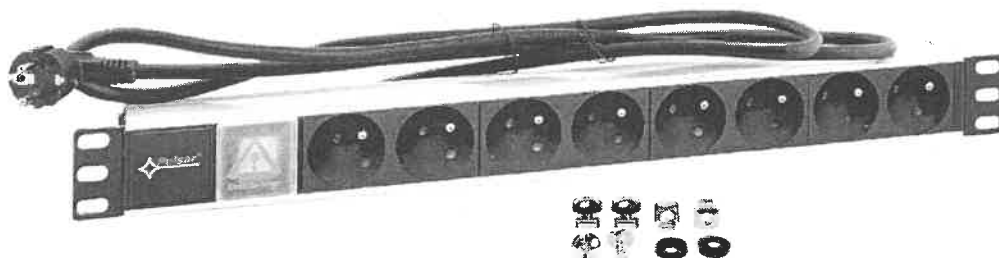
<sup>3</sup> Advanced Exchange Service: Replacement part/unit dispatched, if needed, following completion of phone/online diagnosis. Fee charged for failure to return defective unit. Availability varies. Other conditions apply.

<sup>4</sup> For a copy of the Limited Hardware Warranty, write to Dell USA LP, Attn: Warranties, One Dell Way, Round Rock, TX 78682 or see [dell.com/warranty](http://dell.com/warranty).

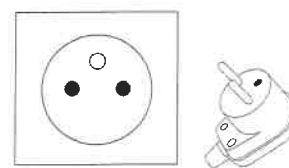
<sup>5</sup> In the event you discover even one bright pixel during the Limited Hardware Warranty period, a free panel exchange is guaranteed. (see pixel panel info located on Dell.com web page for complete details): <http://support.dell.com/support/topics/global.aspx/support/kcs/document?docid=414288>

<sup>6</sup> ComfortView feature reduces blue light emission and brightness onscreen.

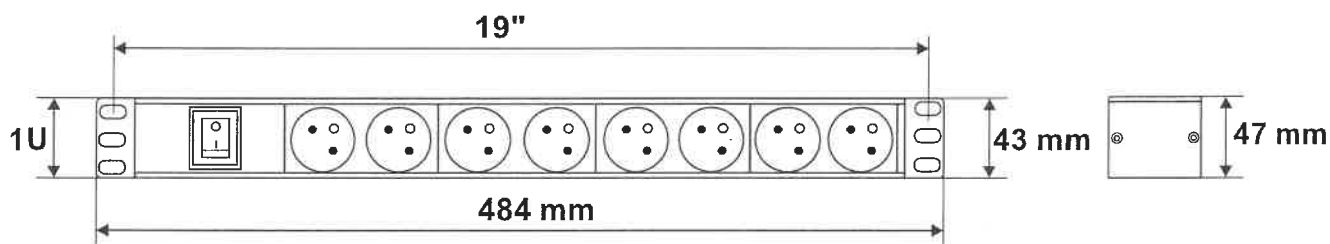
KOD: **RALZ** V.1.0/II  
 NAZWA: **Listwa zasilająca 230VAC - 8 gniazd**



**wtyczka:**  
 typ E/F („Unischuko”)



**gniazdo:**  
 typ E

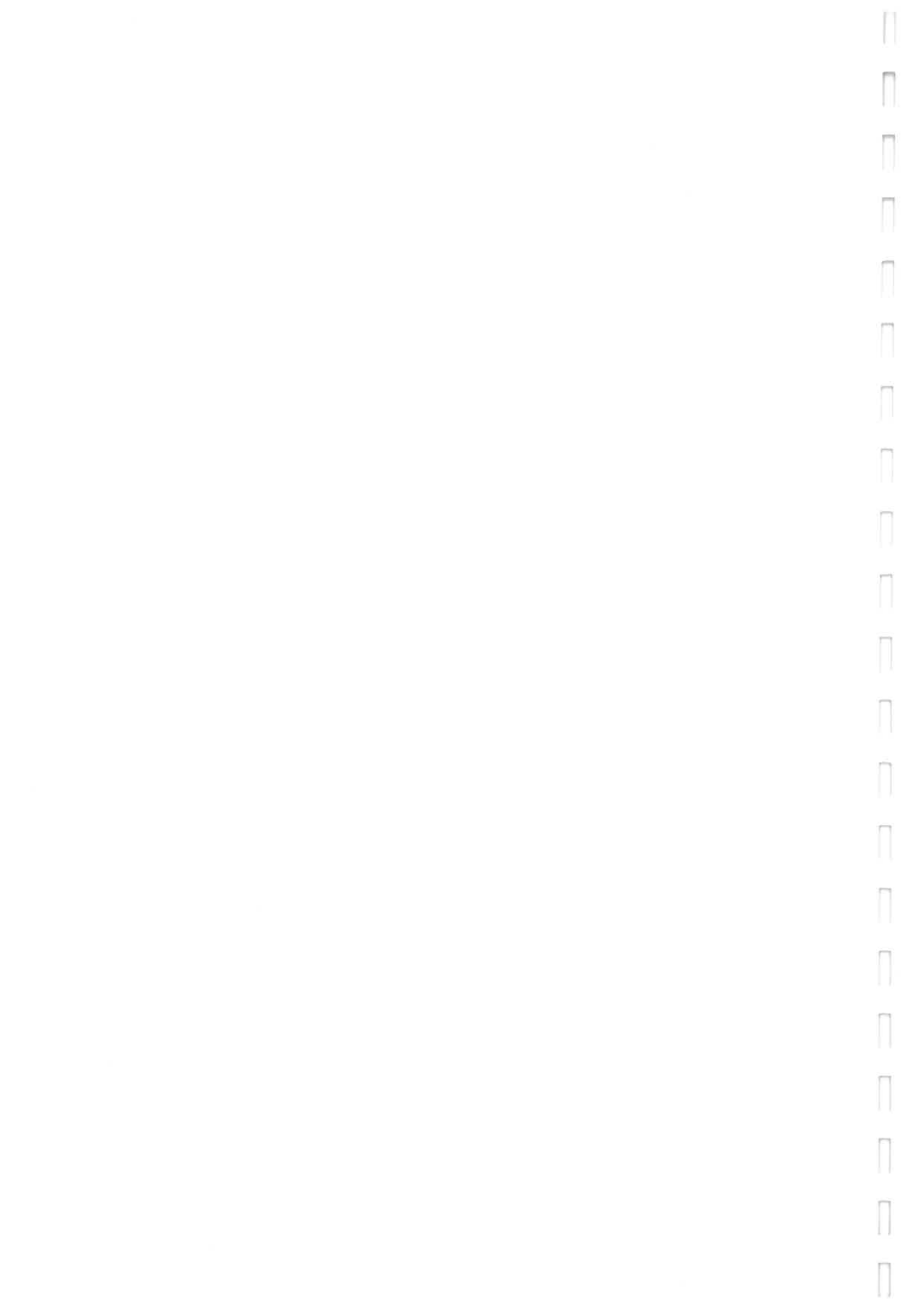


**PRZEZNACZENIE**

Listwa zasilająca do montażu w profilach RACK, umożliwia podpięcie 8 urządzeń zasilanych 230VAC.

**DANE TECHNICZNE**

<b>Wymiary montażowe:</b>	W=19", H=1U
<b>Wymiary zewnętrzne:</b>	W=484, H=44, D=47 [mm, +/-2], Lprzewodu=173cm
<b>Waga netto/brutto:</b>	0,9 / 1,0 [kg]
<b>Wykonanie:</b>	Gniazda: ABS, kolor czarny; obudowa zewnętrzna aluminiowa
<b>Ilość gniazd:</b>	8
<b>Obciążenie:</b>	3500W
<b>Zastosowanie:</b>	do wewnątrz
<b>Uwagi:</b>	- typ gniazda: E - typ wtyczki: E/F („Unischuko”) - podświetlany wyłącznik - mocowanie czteropunktowe doczołowe do profili RACK - w komplecie 4 śruby M6 + koszyki





3.5 HARD DRIVE DATA SHEET

Smart. Safe. Secure.  
Video Optimised and Edge Ready



Seagate® SkyHawk™ AI 18 TB is a video-optimised drive designed for NVRs with artificial intelligence (AI) for edge applications.



#### Best-Fit Applications

- Network video recorders (NVR)
- AI-enabled NVR systems



SKYHAWK  
HEALTH

**R** Rescue  
DATA RECOVERY  
SERVICES

## Key Advantages

**ImagePerfect™ AI firmware** delivers zero dropped frames while supporting heavier workloads.

**Versatile capabilities** intelligently adapt to the scale of your AI environment, supporting up to 64 HD video streams and 32 AI streams.

**Rescue Data Recovery Services.**<sup>2</sup> SkyHawk AI comes with extra peace of mind for any mechanical, accidental, or natural disaster. With a 95% success rate of in-house recovery, Seagate has your back with a 3-year included Rescue Services plan.

**SkyHawk Health Management** actively helps protect your video storage by focusing on prevention, intervention and recovery options.<sup>1</sup> Included RAID RapidRebuild™ provides 3× faster volume rebuilds.

**Class-Leading Reliability and Dependability** SkyHawk AI drives are rated for 2M hours MTBF and a 550 TB/year workload rate for more than 3x that of standard surveillance hard drives. Backed by a 5-year limited warranty.

**Powerful processing** to welcome workload challenges — SkyHawk AI supports video analysis and recording simultaneously with GPU analytics workloads.

**Enjoy consistent performance** with built-in rotational vibration sensors providing reliable storage for NVR with little lag or downtime.

**Multi-bay support** helps you meet your growing storage demands with up to 16+ bays.

<sup>1</sup> Contact your Seagate sales representative for further information.



Specifications	18 TB	16 TB	12 TB	10 TB	10 TB
Capacity	18 TB	16 TB	12 TB	10 TB	10 TB
Standard Model Numbers	ST18000VE002	ST16000VE002	ST12000VE001	ST10000VE0008	ST10000VE001
Interface	SATA 6 Gb/s	SATA 6 Gb/s	SATA 6 Gb/s	SATA 6 Gb/s	SATA 6 Gb/s
Recording Technology	CMR	CMR	CMR	CMR	CMR
Drive Design	Helium	Helium	Helium	Helium	Air
<b>Features and Performance</b>					
Drive Bays Supported	16+	16+	16+	16+	16+
AI Channels	32	32	32	32	32
AI Real Time Capture Events/Sec <sup>1,2</sup>	Up to 120	Up to 120	Up to 120	Up to 120	Up to 120
AI Real Time Compare Events/Sec <sup>1,2</sup>	Up to 96	Up to 96	Up to 96	Up to 96	Up to 96
HD Cameras Supported <sup>3</sup>	Up to 64	Up to 64	Up to 64	Up to 64	Up to 64
RV Sensors	Yes	Yes	Yes	Yes	Yes
Max. Sustained Transfer Rate OD (MB/s)	260MB/s	250MB/s	250MB/s	250MB/s	245MB/s
Cache (MB)	256	256	256	256	256
<b>Reliability/Data Integrity</b>					
Tarnish Resistant	Yes	Yes	Yes	Yes	Yes
Load/Unload Cycles	600,000	600,000	600,000	600,000	600,000
Non-recoverable Read Errors Rate, Max	1 per 10E15	1 per 10E15	1 per 10E15	1 per 10E15	1 per 10E15
Power-On Hours per year	8,760	8,760	8,760	8,760	8,760
Workload Rate Limit (WRL) <sup>4</sup>	550	550	550	550	550
Mean Time Between Failures (MTBF) (hours)	2,000,000 hr	2,000,000 hr	2,000,000 hr	2,000,000 hr	2,000,000 hr
Warranty, Limited (years) <sup>5</sup>	5	5	5	5	5
Rescue Data Recovery Services (years) <sup>6</sup>	3	3	3	3	3
<b>Power Management</b>					
Startup Current, Typical (12V, A)	2	2	2	1.8	2
Average Operating Power (W)	8 W	8 W	8 W	6.9 W	10.1 W
Idling Average (W)	5.3 W	5.3 W	5.3 W	4.9 W	7.8 W
Standby Mode/Sleep Mode, Typical (W)	1.3/1.3	1.3/1.3	1.3/1.3	1.2/1.2	1/1
Voltage Tolerance (5 V)	±5%	±5%	±5%	±5%	±5%
Voltage Tolerance (12 V)	±10%	±10%	±10%	±10%	±10%
<b>Environmental/Temperature</b>					
Operating (Ambient, min °C) <sup>7</sup>	0	0	0	0	0
Operating (drive reported, max °C) <sup>7</sup>	65	65	65	65	65
Non-operating (ambient, min °C)	-40	-40	-40	-40	-40
<b>Physical</b>					
Height (mm/in, max)	26.11 mm/1.028 in	26.11 mm/1.028 in	26.11 mm/1.028 in	26.11 mm/1.028 in	26.11 mm/1.028 in
Width (mm/in, max)	101.85 mm/4.01 in	101.85 mm/4.01 in	101.85 mm/4.01 in	101.85 mm/4.01 in	101.85 mm/4.01 in
Depth (mm/in, max)	146.99 mm/5.787 in	146.99 mm/5.787 in	146.99 mm/5.787 in	146.99 mm/5.787 in	146.99 mm/5.787 in
Weight (g/lb, typical)	670 g/1.477 lb	670 g/1.477 lb	670 g/1.477 lb	690 g/1.521 lb	720 g/1.587 lb
Carton Unit Quantity	20	20	20	20	20
Cartons per Pallet / Cartons per Layer	40/8	40/8	40/8	40/8	40/8

1 Events can be human, vehicle, or object capture.

2 Tested and verified using embedded AI NVR – 64-ch HD recording, 16-ch PB, Average picture size ~230 KB

3 1080P, H.265, 25 fps

4 SkyHawk AI surveillance drives are designed for always-on workloads of 550 TB/year. For higher transaction workloads, see Seagate's enterprise-class drive offerings.

5 Extended warranty options available. Consult your distributor for details.

6 From May 1, 2020, 3-year Rescue Data Recovery Services plan may be offered in addition to standard warranty. This is offered for selected regions only. Check with reseller on availability.

7 Seagate does not recommend operating at sustained extreme temperatures. Operating at higher temperatures will reduce useful life of the product.



Specifications	8 TB
Capacity	8 TB
Standard Model Numbers	ST8000VE001
Interface	SATA 6 Gb/s
Recording Technology	CMR
Drive Design	Air
<b>Features and Performance</b>	
Drive Bays Supported	16+
AI Channels	32
AI Real Time Capture Events/Sec <sup>1,2</sup>	Up to 120
AI Real Time Compare Events/Sec <sup>1,2</sup>	Up to 96
HD Cameras Supported <sup>3</sup>	Up to 64
RV Sensors	Yes
Max. Sustained Transfer Rate OD (MB/s)	245MB/s
Cache (MB)	256
<b>Reliability/Data Integrity</b>	
Tarnish Resistant	Yes
Load/Unload Cycles	600,000
Non-recoverable Read Errors Rate, Max	1 per 10E15
Power-On Hours per year	8,760
Workload Rate Limit (WRL) <sup>4</sup>	550
Mean Time Between Failures (MTBF) (hours)	2,000,000 hr
Warranty, Limited (years) <sup>5</sup>	5
Rescue Data Recovery Services (years) <sup>6</sup>	3
<b>Power Management</b>	
Startup Current, Typical (12V, A)	2
Average Operating Power (W)	10.1 W
Idling Average (W)	7.8 W
Standby Mode/Sleep Mode, Typical (W)	1/1
Voltage Tolerance (5 V)	±5%
Voltage Tolerance (12 V)	±10%
<b>Environmental/Temperature</b>	
Operating (Ambient, min °C) <sup>7</sup>	0
Operating (drive reported, max °C) <sup>7</sup>	65
Non-operating (ambient, min °C)	-40
<b>Physical</b>	
Height (mm/in, max)	26.11 mm/1.028 in
Width (mm/in, max)	101.85 mm/4.01 in
Depth (mm/in, max)	146.99 mm/5.787 in
Weight (g/lb, typical)	720 g/1.587 lb
Carton Unit Quantity	20
Cartons per Pallet / Cartons per Layer	40/8

1 Events can be human, vehicle, or object capture.

2 Tested and verified using ambient AI NVR – 64-ch HD recording, 16-ch PB, Average picture size ~250 KB

3 1080P, H.265, 25 fps

4 SkyHawk AI surveillance drives are designed for always-on workloads of 550 TB/year. For higher transaction workloads, see Seagate's enterprise-class drive offerings.

5 Extended warranty options available. Consult your distributor for details.

6 From May 1, 2020, 3-year Rescue Data Recovery Services plan may be offered in addition to standard warranty. This is offered for selected regions only. Check with reseller on availability.

7 Seagate does not recommend operating at sustained extreme temperatures. Operating at higher temperatures will reduce useful life of the product.

seagate.com



© 2021 Seagate Technology LLC. All rights reserved. Seagate, Seagate Technology, and the Spiral logo are registered trademarks of Seagate Technology LLC in the United States and/or other countries. ImagePerfect, RAID RapidRebuild, SkyHawk, and the SkyHawk AI logo are either trademarks or registered trademarks of Seagate Technology LLC or one of its affiliated companies in the United States and/or other countries. All other trademarks or registered trademarks are the property of their respective owners. When referring to drive capacity, one gigabyte, or Gb, equals one billion bytes; and one terabyte, or TB, equals one trillion bytes. Your computer's operating system may use a different standard of measurement and report a lower capacity. In addition, some of the listed capacity is used for formatting and other functions, and thus will not be available for data storage. Actual data rates may vary depending on operating environment and other factors, such as chosen interface and disk capacity. Seagate reserves the right to change, without notice, product offerings or specifications. DS1960.12C-2103GB March 2021

**DEKLARACJA ZGODNOŚCI WE**  
**EC DECLARATION OF CONFORMITY**  **17**

niniejszym deklarujemy, że następujący wyrób:  
declare under our responsibility, that the electrical product:

**GBIC-104**

kod / code

Moduł SFP GBIC-104, single-mode, 1,25G, Tx:1550 / Rx:1310, SC,  
20KM, DDM (TORNADO)

nazwa wyrobu / name of the article

jest zgodny z zasadniczymi wymaganiami dyrektyw:  
is in complied with the essential requirements of the directives:

**EMC 2014/30/UE (2014/30/EU)**  
**RoHS II 2011/65/UE (2014/35/EU) RoHS III 2015/863UE (2015/863EU)**

spełnia wymagania następujących norm zharmonizowanych:  
to which this declaration relates is in conformity with the following harmonized standards:

**PN-EN 55032:2015-09**  
**PN-EN 55024:2011 + A1:2015-08**  
**PN-EN IEC 63000:2019-01**

**Siedlec 2021/12/13**  
Data wystawienia / Data of issue

  
**Krzysztof Bogusz**  
Właściciel / Owner



**DEKLARACJA ZGODNOŚCI WE**  
**EC DECLARATION OF CONFORMITY**  **13**

niniejszym deklarujemy, że następujący wyrób:  
declare under our responsibility, that the electrical product:

**GBIC-103**

kod / code

**Moduł SFP GBIC-103, single-mode, 1,25G, Tx:1310 / Rx:1550, SC,  
20KM, DDM (TORNADO)**

nazwa wyrobu / name of the article

jest zgodny z zasadniczymi wymaganiami dyrektyw:  
is in complied with the essential requirements of the directives:

**EMC 2014/30/UE (2014/30/EU)**  
**RoHS II 2011/65/UE (2014/35/EU) RoHS III 2015/863UE (2015/863EU)**

spełnia wymagania następujących norm zharmonizowanych:  
to which this declaration relates is in conformity with the following harmonized standards:

**PN-EN 55032:2015-09**  
**PN-EN 55024:2011 + A1:2015-08**  
**PN-EN IEC 63000:2019-01**

**Siedlec 2021/12/13**  
Data wystawienia / Data of issue



**Krzysztof Bogusz**  
Właściciel / Owner



**DEKLARACJA ZGODNOŚCI WE**  
**EC DECLARATION OF CONFORMITY**  **17**

niniejszym deklarujemy, że następujący wyrób:  
declare under our responsibility, that the electrical product:

**RP-U24V5**

kod / code

**Patch Panel RP-U24V5 24 porty / UTP / Cat5**

nazwa wyrobu / name of the article

jest zgodny z zasadniczymi wymaganiami dyrektyw:  
is in complied with the essential requirements of the directives:

**RoHS II 2011/65/UE (2014/35/EU) RoHS III 2015/863UE (2015/863EU)**

spełnia wymagania następujących norm zharmonizowanych:  
to which this declaration relates is in conformity with the following harmonized standards:

**PN-EN IEC 63000:2019-01**

**Siedlec 2021/12/13**

Data wystawienia / Data of issue

  
**Krzysztof Bogusz**  
Właściciel / Owner

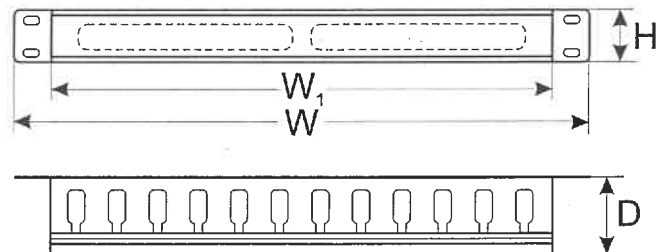
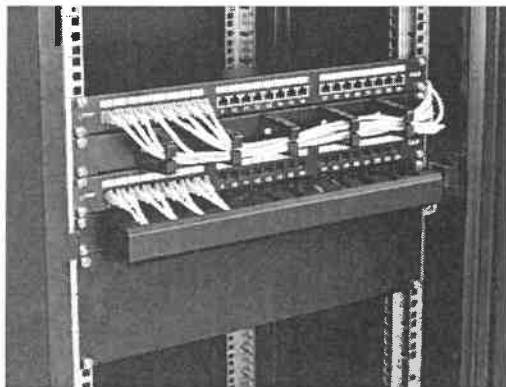
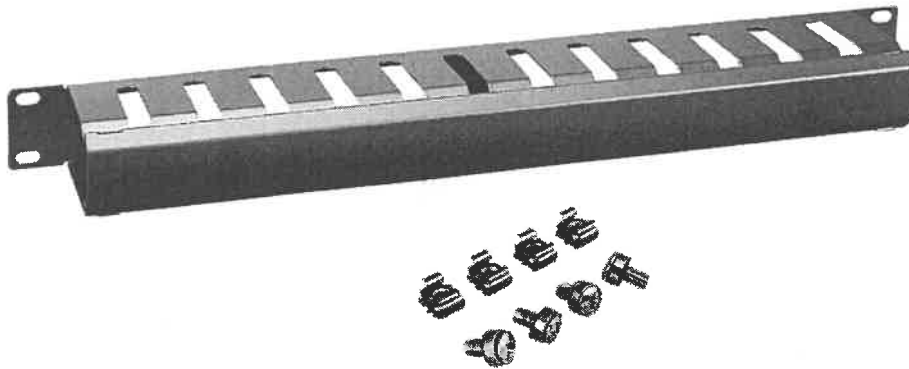


# Akcesoria do szaf - organizery kabli poziomy metalowy z pokrywą 1U



KOD: **RAOK-1M** v1.1/III  
NAZWA: **Organizer kabli poziomy metalowy z pokrywką 1U**

PL



## PRZEZNACZENIE

Organizer kabli przeznaczony do uporządkowania i zabezpieczenia przed przypadkowym uszkodzeniem okablowania poziomego w szafie RACK.

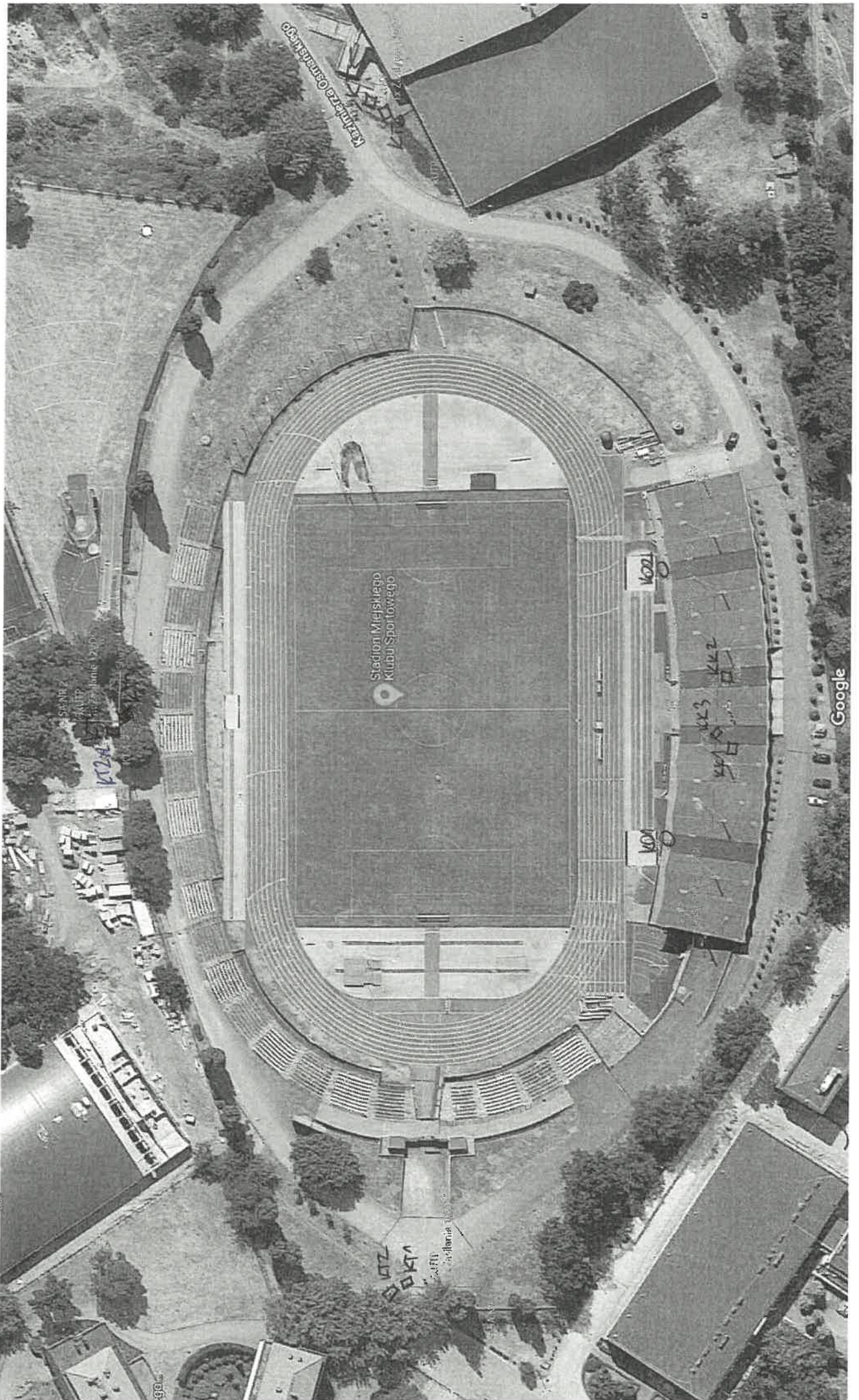
## DANE TECHNICZNE

Wymiary montażowe:	W=19", H=1U
Wymiary:	W=483, W1=423, H=44, D=70 [mm, +/-2]
Waga netto/brutto:	0,8 / 0,9 [kg]
Wykonanie:	blacha 1,2mm walcowana na zimno (SPCC), RAL 9004
Zastosowanie:	do wewnątrz
Gwarancja:	1 rok od daty produkcji
Uwagi:	- mocowanie czteropunktowe doczołowe w profilach RACK - w komplecie 4 śruby M6 + koszyki - organizer składa się z dwóch części: panel grzebieniowy, zaśleпка



SCHEMAT  
ROZMIESZCZENIA  
KAMER





Google

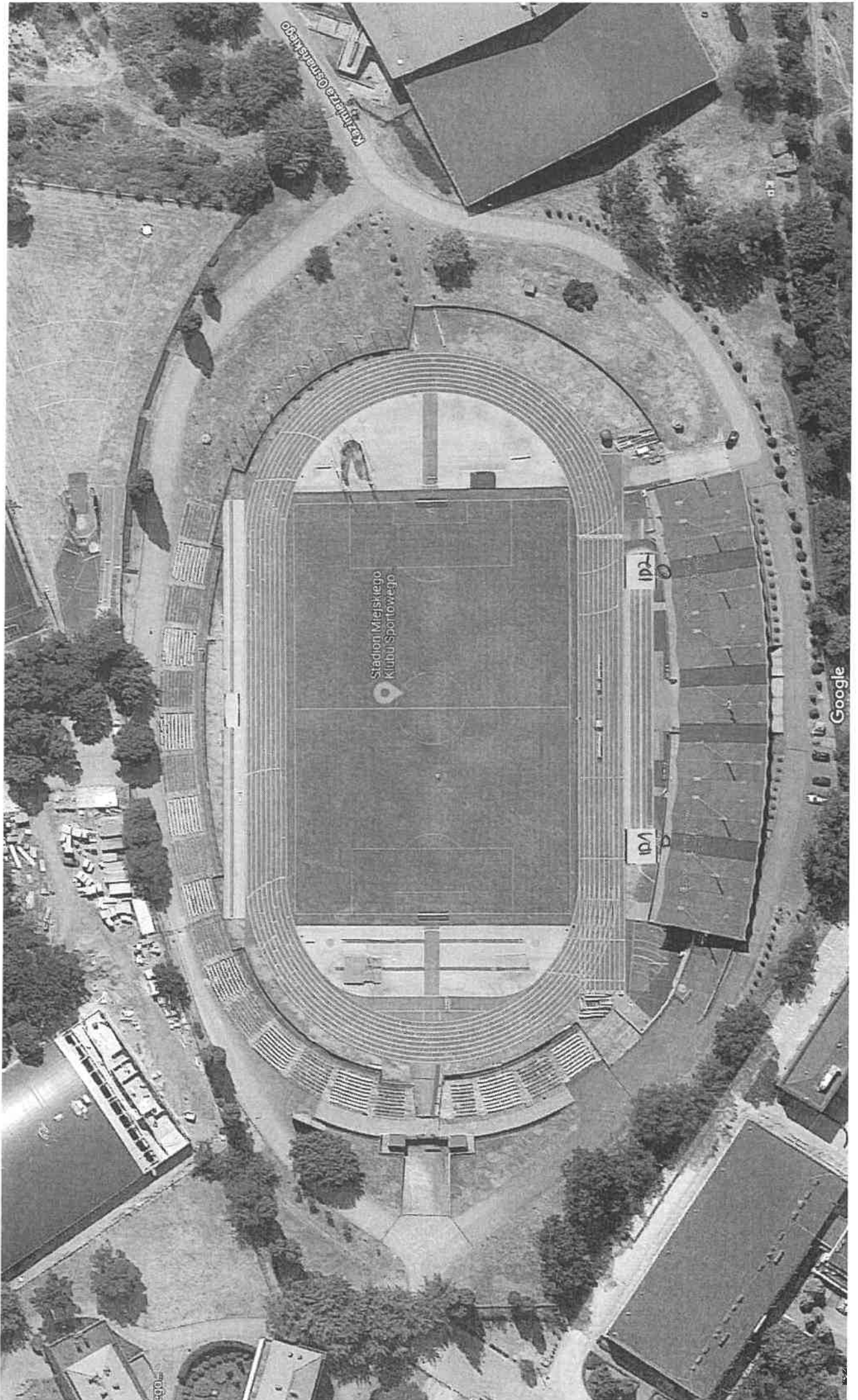
Centrum Edukacji

Stadion Miejskiego Klubu Sportowego

Stadion Miejskiego Klubu Sportowego

Stadion Miejskiego Klubu Sportowego





KATEDRA OSWIECENIA

Stadion Miejskiego  
Klubu Sportowego

Google

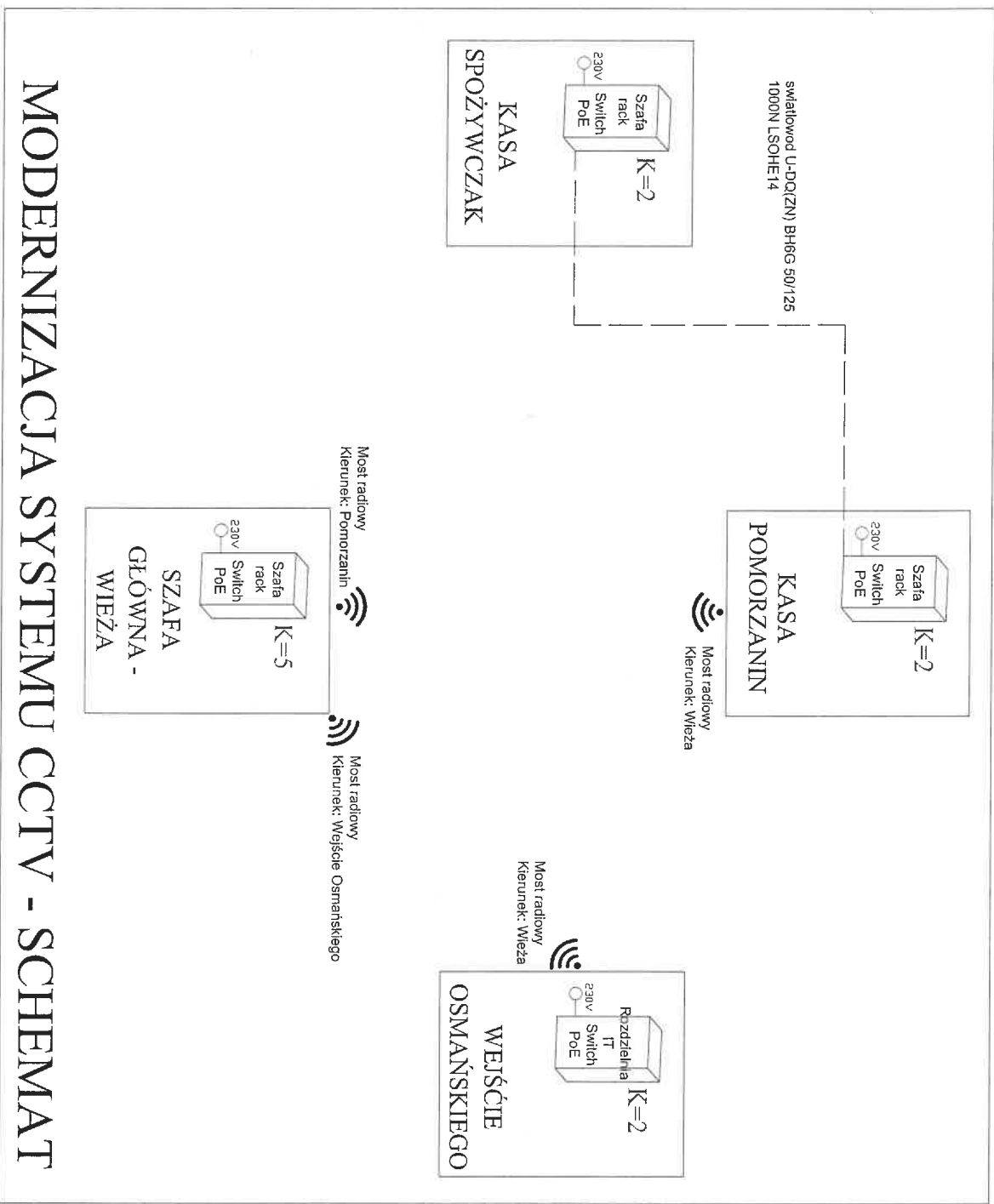


ZAŁĄCZNIK NR 5

# SCHEMAT BLOKOWY



# STADION MIEJSKI



## LEGENDA:



- Punkt dystrybucyjny

K=xx

- Liczba kamer podłączonych do danego punktu dystrybucyjnego



- Most bezprzewodowy

— — — Światłowód

— — — Przewód UTP Kat. 5e

# MODERNIZACJA SYSTEMU CCTV - SCHEMAT

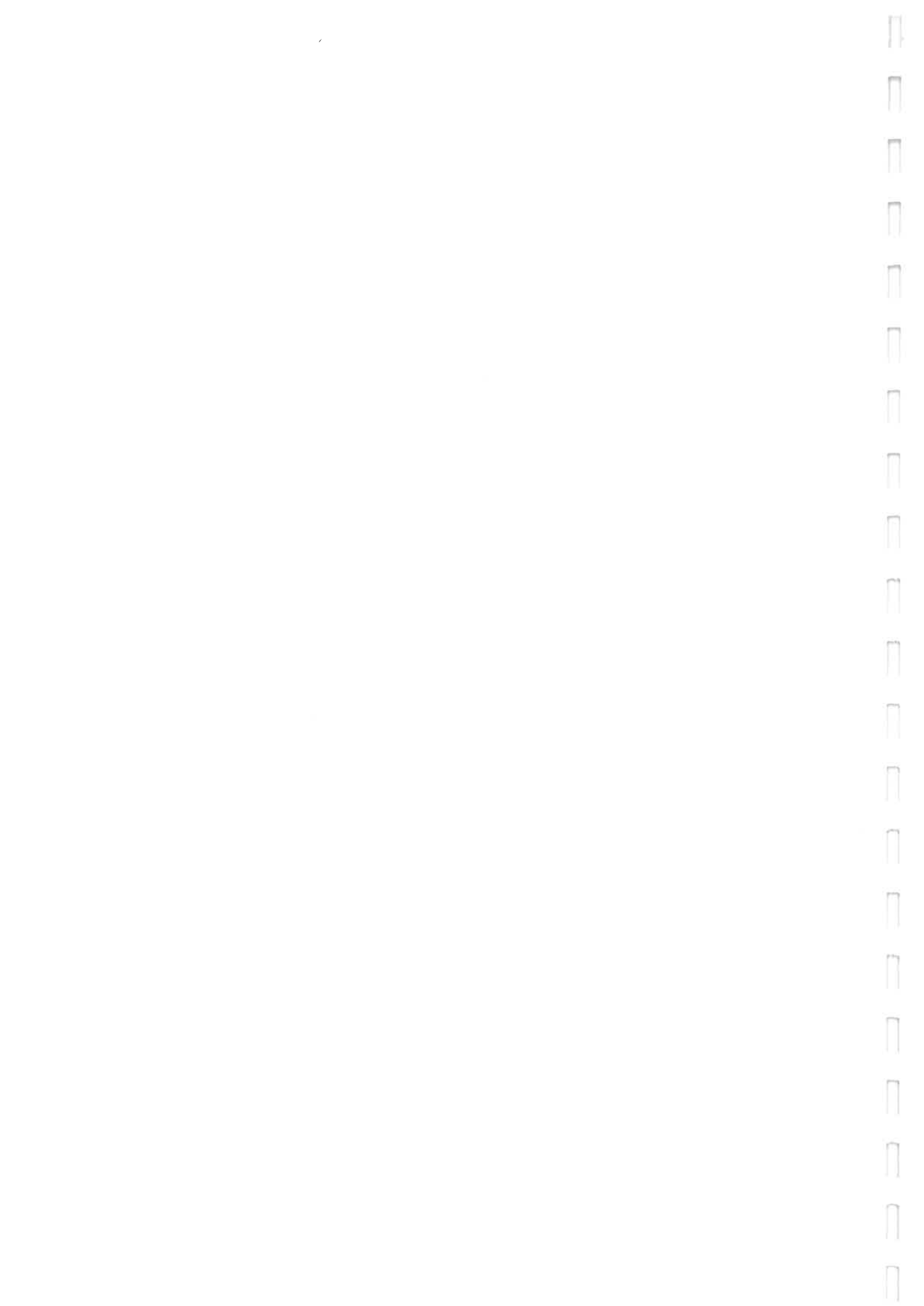


ZAŁĄCZNIK NR 6

# ADRESACJA URZĄDZEŃ



<b>Lp.</b>	<b>Nazwa</b>	<b>Opis</b>	<b>Model</b>	<b>Adres</b>
1	Rejestrator	Rejestrator	BCS-NVR3204-4K-III	192.168.1.150
2	KK1	Kam Kopułkowa	BCS-DMIP1501IR-E-V	192.168.1.151
3	KK2	Kam Kopułkowa	BCS-DMIP1501IR-E-V	192.168.1.152
4	KK2	Kam Kopułkowa	BCS-DMIP1501IR-E-V	192.168.1.153
5	KT1	Kamera Tubowa	BCS-TIP5501IR-V-E-AI	192.168.1.154
6	KT2	Kamera Tubowa	BCS-TIP5501IR-V-E-AI	192.168.1.155
7	KT3	Kamera Tubowa	BCS-TIP5501IR-V-E-AI	192.168.1.156
8	KT4	Kamera Tubowa	BCS-TIP5501IR-V-E-AI	192.168.1.157
9	KT5	Kamera Tubowa	BCS-TIP5501IR-V-E-AI	192.168.1.158
10	KT6	Kamera Tubowa	BCS-TIP5501IR-V-E-AI	192.168.1.159
11	KO1	Kamera PTZ	BCS-SDIP4432AI-III	192.168.1.160
12	KO2	Kamera PTZ	BCS-SDIP4432AI-III	192.168.1.161
13	Klawiatura sterująca	Klawiatura PTZ	BCS-DVR-KN-II	192.168.1.200
14	Most Radiowy 1	Ubiquiti	AIR 5GHz	192.168.1.201
15	Most Radiowy 2	Ubiquiti	AIR 5GHz	192.168.1.202
16	Most Radiowy 3	Ubiquiti	AIR 5GHz	192.168.1.203
17	Most Radiowy 4	Ubiquiti	AIR 5GHz	192.168.1.204



# PROTOKÓŁ ODBIORU

